

Energie Service Biel/Bienne

FERNWÄRME
LINDEQUARTIER

CHAUFFAGE À DISTANCE
QUARTIER LINDE

David Chaignat, Biel, 25.06.2019 / David Chaignat, Bienne, 25.06.2019

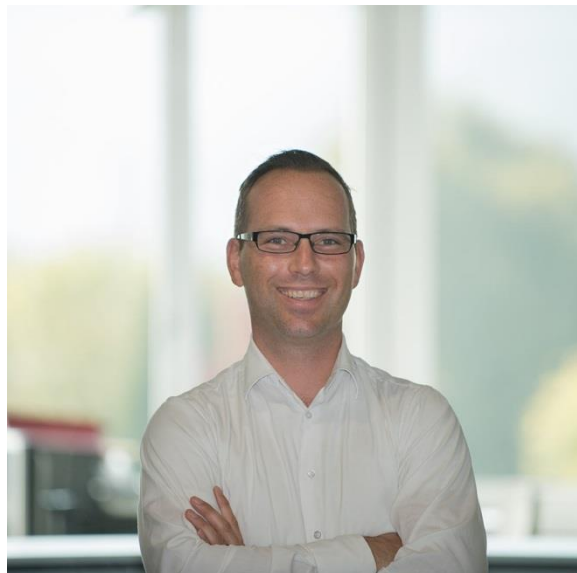
ABLAUF

1. Begrüssung
2. Projektidee
3. Vorstellung Wärmeverbund Linde
4. Anschluss an den Wärmeverbund
5. Terminplan & die nächsten Schritte
6. Fragen ?

TRACTANDA

1. Salutations
2. Concept du projet
3. Présentation du «Chauffage à distance Quartier des Tilleuls»
4. Raccordement au chauffage à distance
5. Dates des travaux et prochaines étapes
6. Questions ?

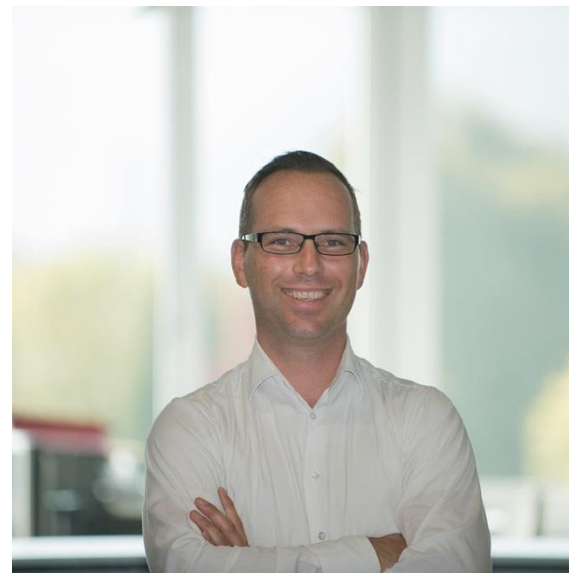
1. BEGRÜSSUNG



David Chaignat

Leiter Verkauf und Kundenbetreuung
Energie Service Biel

1. SALUTATIONS



David Chaignat

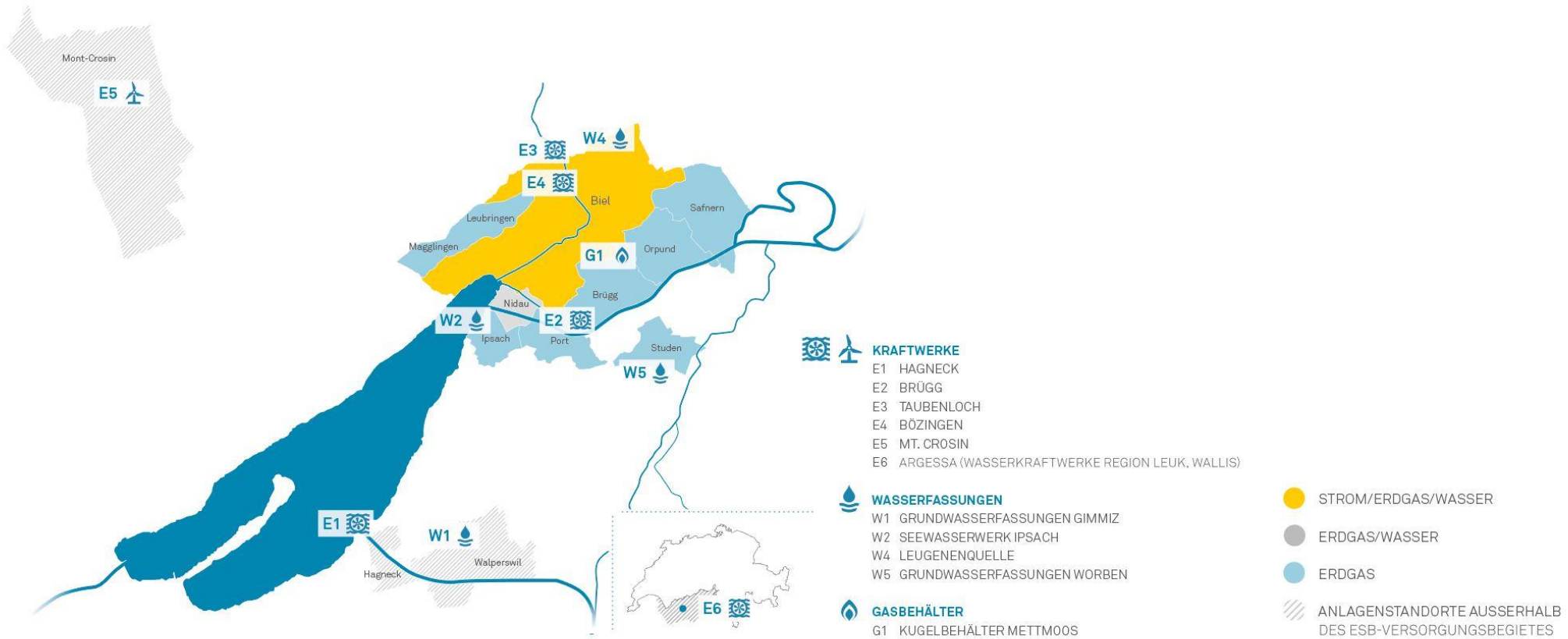
Responsable vente & service clientèle
Energie Service Bienne

DER ESB ALLES AUS EINER HAND

- Strom, Gas, Wasser, Wärme/Kälte und Telekommunikation
- Gasversorgung über das Versorgungsgebiet der Stadt Biel hinaus
- Wasserversorgung für die Gemeinden Biel und Nidau
- Glasfasernetz auf dem Bieler Stadtgebiet für Grosskunden
- Dienstleistungen wie z.B. Abrechnungen für Dritte

ESB TOUT D'UNE SEULE MAIN

- Électricité, gaz, eau, chaleur/froid et télécom
- Distribution de gaz au-delà de la zone d'approvisionnement de Bienne
- Approvisionnement en eau pour les communes de Bienne et de Nidau
- Réseau à fibre optique dans le périmètre de Bienne pour les gros clients
- Prestations de service telles que la facturation pour des tiers



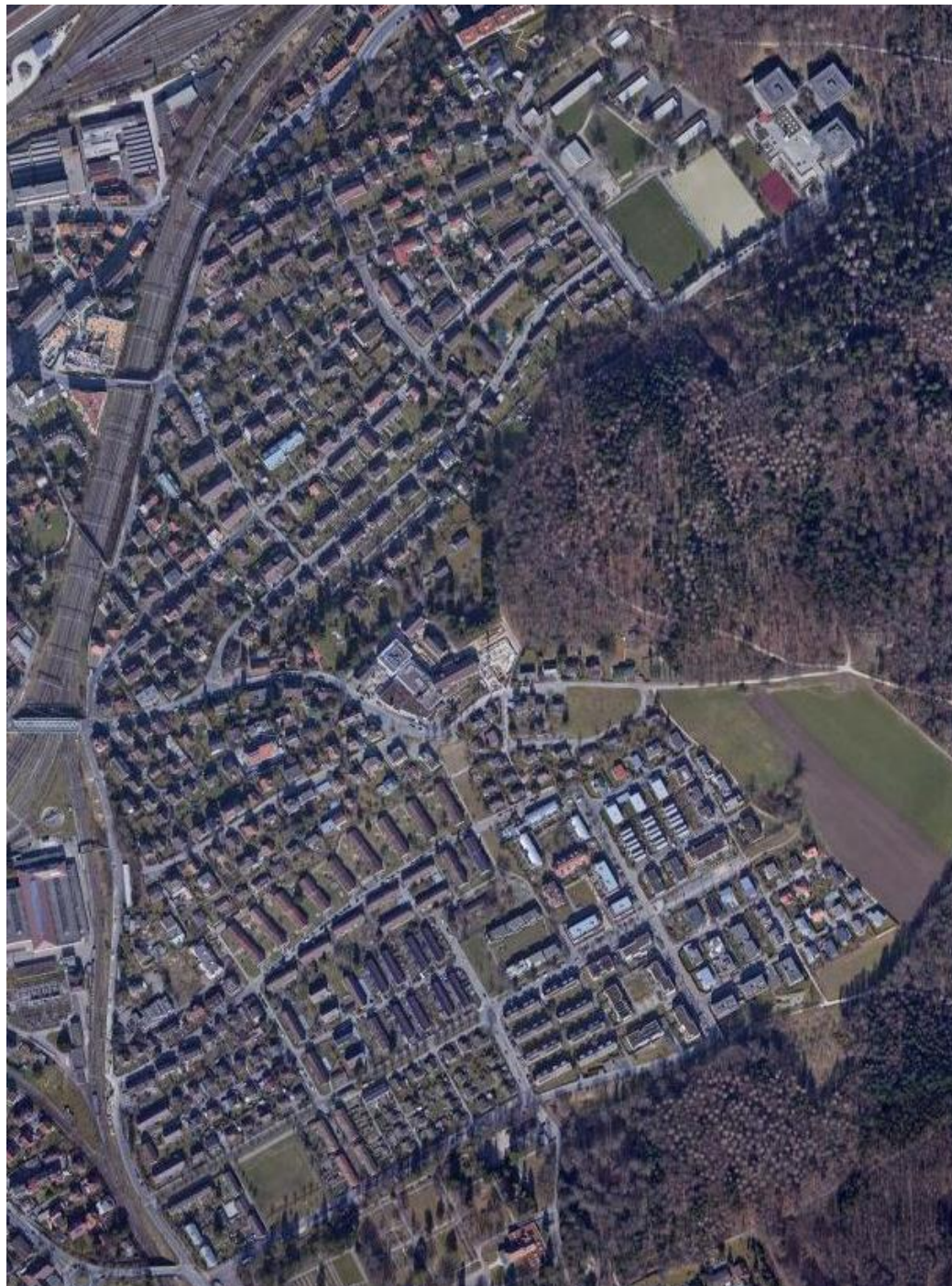
2. PROJEKTIDEE

- Kundenversorgung mit erneuerbarer Wärmeenergie
- Verwendung von nachwachsenden und CO₂-neutraler Primärenergieträger (Holz)
- Lokale Wertschöpfung
- Kurze Transportwege
- Unabhängig vom Ausland

2. CONCEPT DU PROJET

- Alimentation des clients avec de l'énergie thermique renouvelable
- Source d'énergie primaire renouvelable et neutre en CO₂
- Création de valeur locale
- Itinéraires de transport courts
- Indépendant de l'étranger

?



?

WARUM DAS LINDEQUARTIER

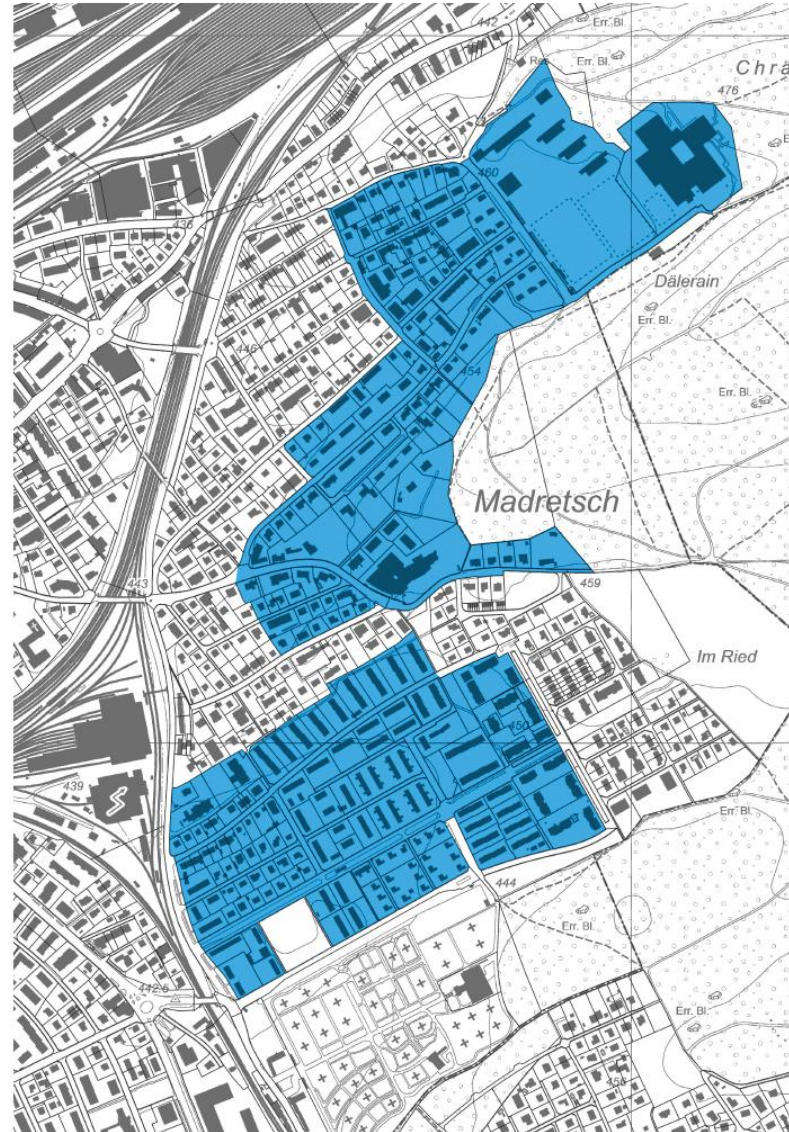
- Hohe Wärmedichte
- Beitrag zur Umsetzung der Klimapolitik
- Nähe zum ESB
- Lokales Gewerbe profitiert

POURQUOI LE QUARTIER DES TILLEULS

- Haute densité de chaleur
- Contribution à la mise en œuvre de la politique climatique
- Proche d'ESB
- Bénéfices commerciaux locaux

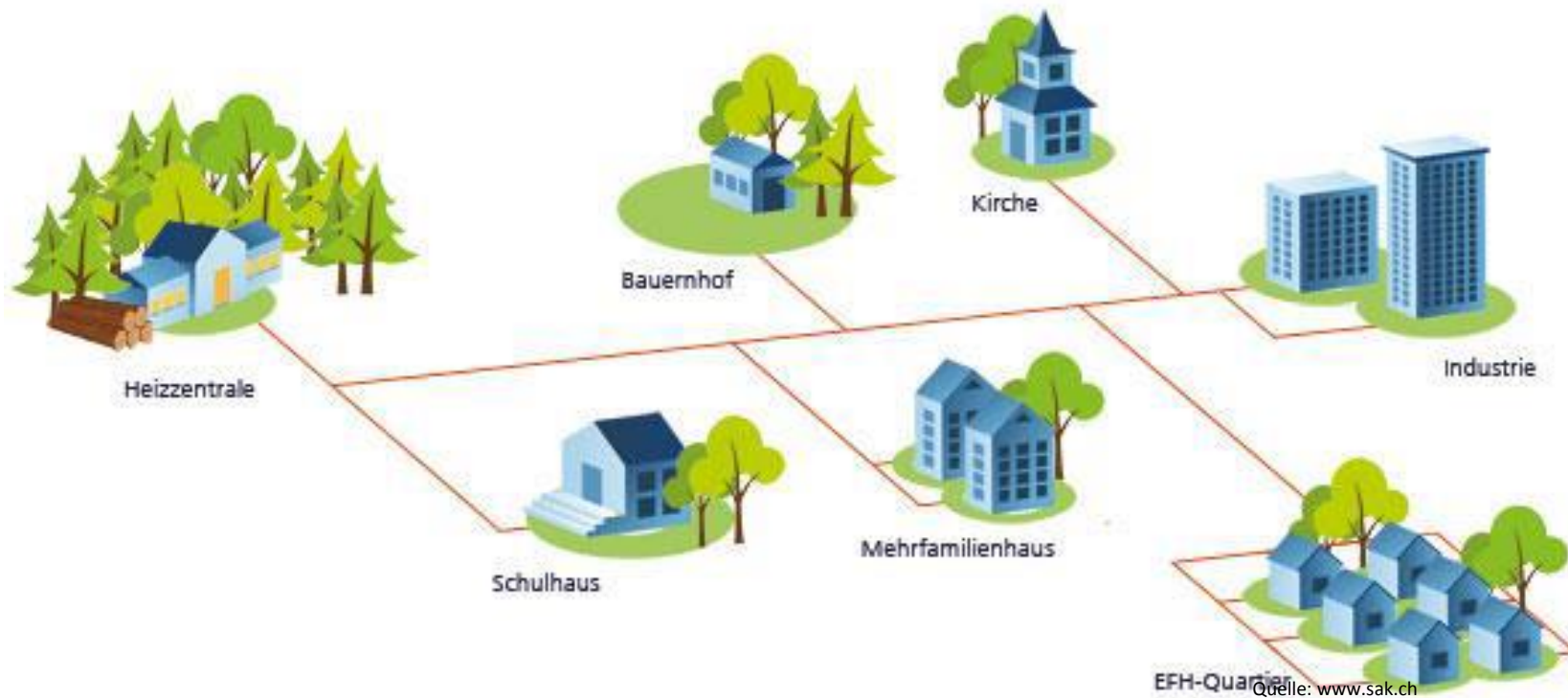
AKTUELLER PERIMETER

PÉRIMÈTRE ACTUEL



WIE FUNKTIONIERT EIN WÄRMEVERBUND

COMMENT FONCTIONNE UN CHAUFFAGE À DISTANCE

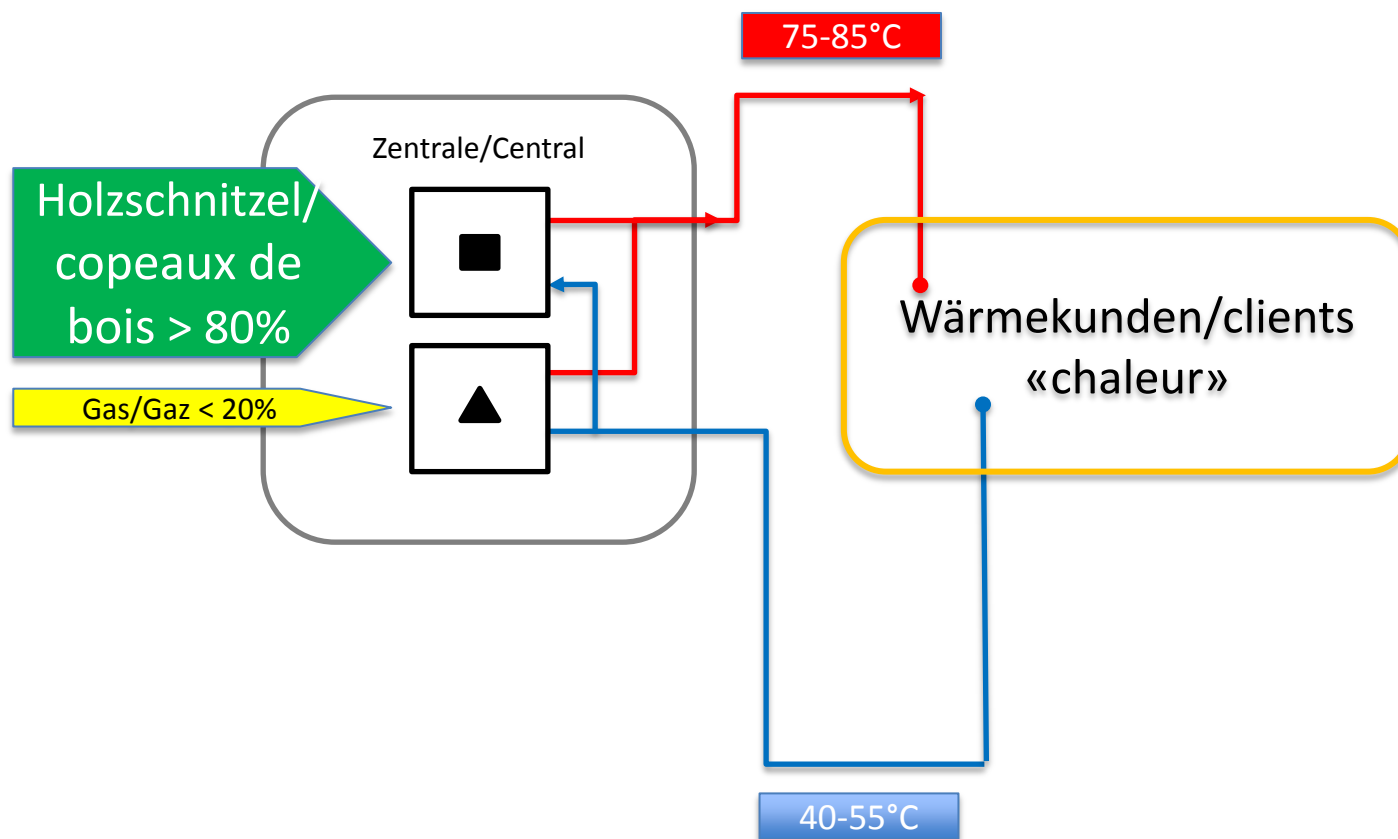


3. VORSTELLUNG WÄRMEVERBUND LINDE

3. PRÉSENTATION DU CHAUFFAGE À DISTANCE QUARTIER DES TILLEULS

VERSORGUNGSKONZEPT

CONCEPT D'APPROVISIONNEMENT



HEIZZENTRALE

CENTRALE DE CHAUFFAGE

Heizleistung / Puissance de chauffage	6'000 kW
Wärmeproduktion / Production de chaleur	12'000 MWh/a
Anteil Holzschnitzel / Proportion de copeaux de bois	> 80%
Anteil Gas / Proportion de gaz	< 20%
CO ₂ -Einsparung / Économies de CO ₂	2'500 to/a

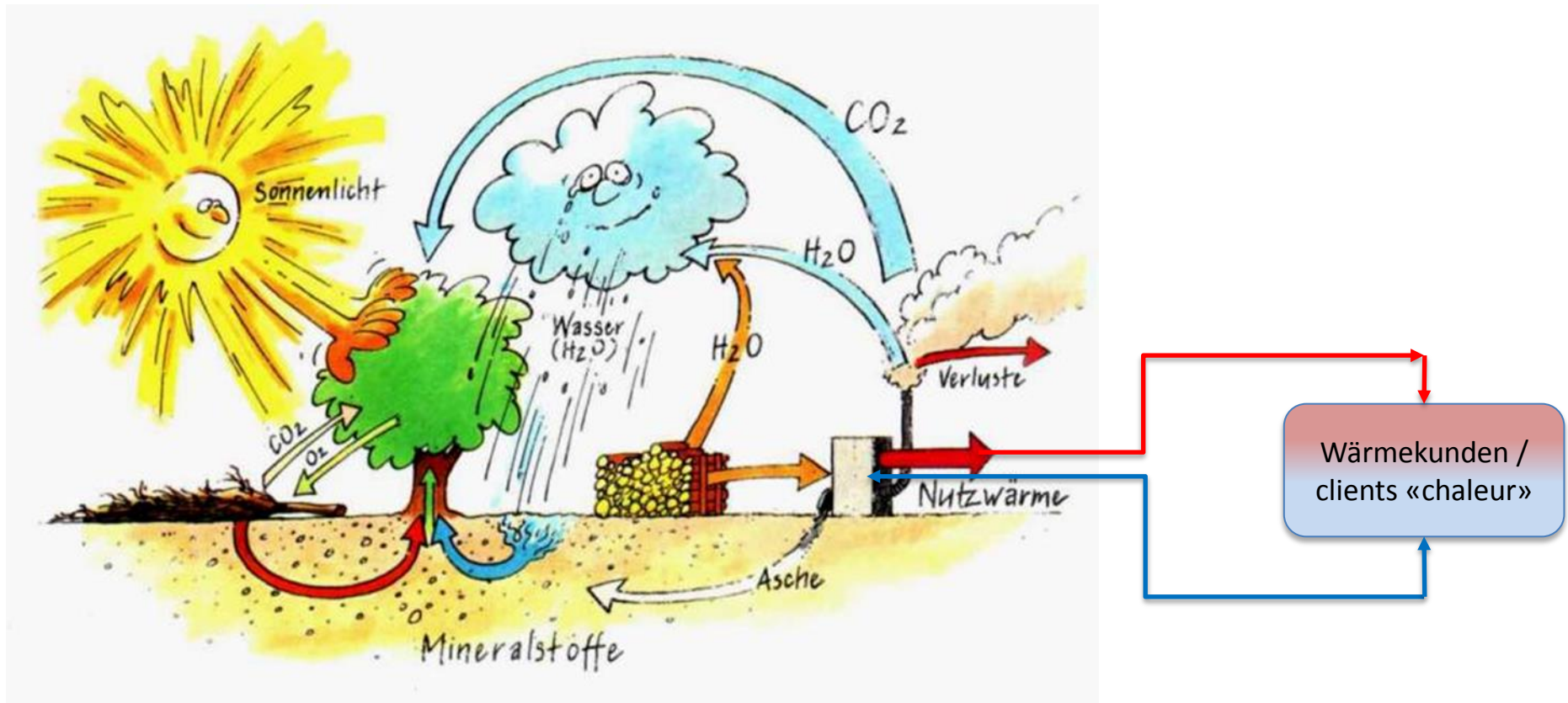
Der Gaskessel unterstützt den Holzkessel in Spitzenzeiten und sichert die Wärmelieferung bei Revision oder Ausfall des Holzkessels.

La chaudière à gaz soutient la chaudière à bois pendant les périodes de pointe et assure la livraison de chaleur en cas de révision ou de défaillance de la chaudière à bois



OEKOLOGIE VON HOLZ

ECOLOGIE DU BOIS

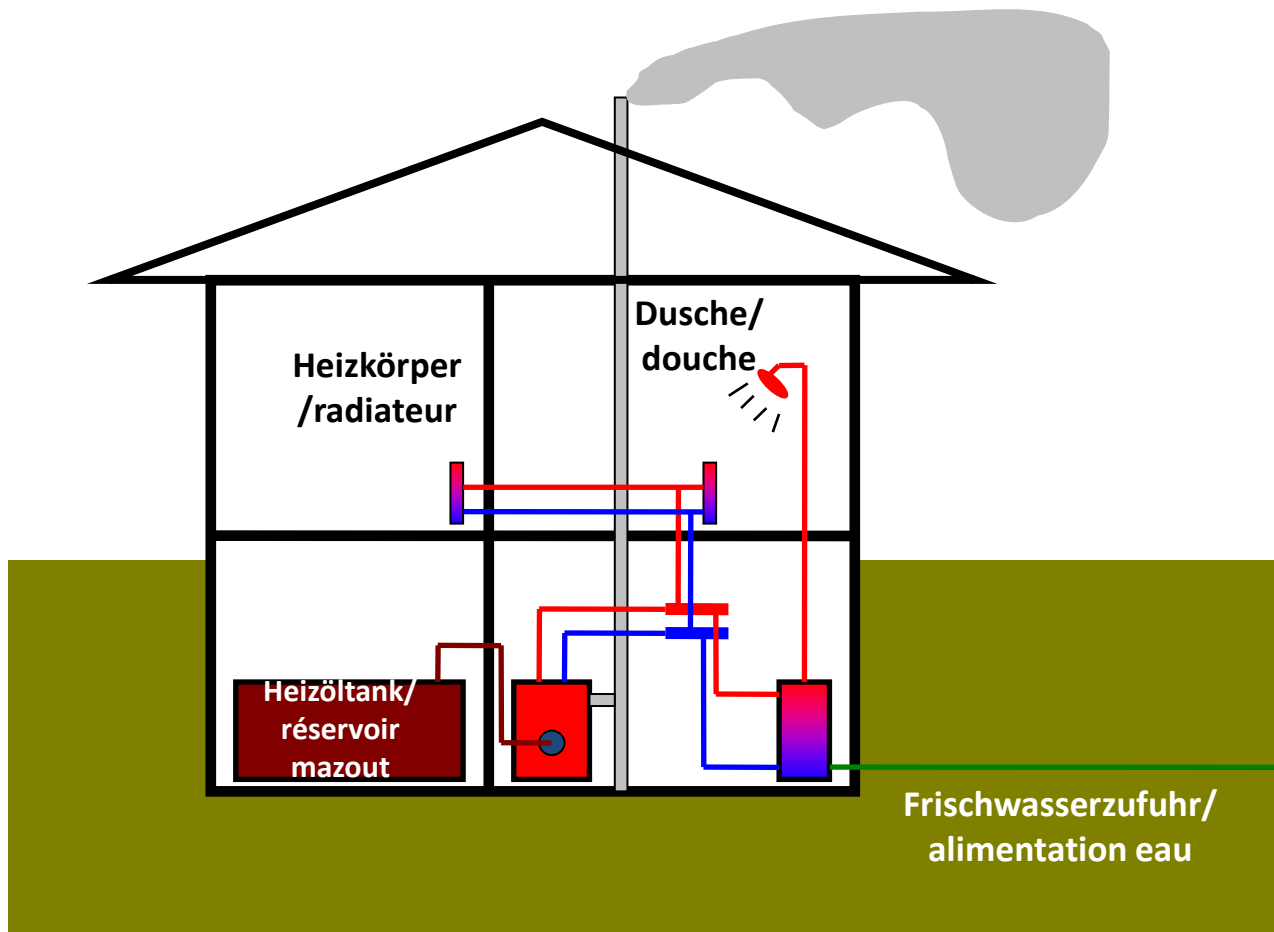


4. ANSCHLUSS AN DEN
WÄRMEVERBUND

4. RACCORDEMENT AU
CHAUFFAGE À DISTANCE

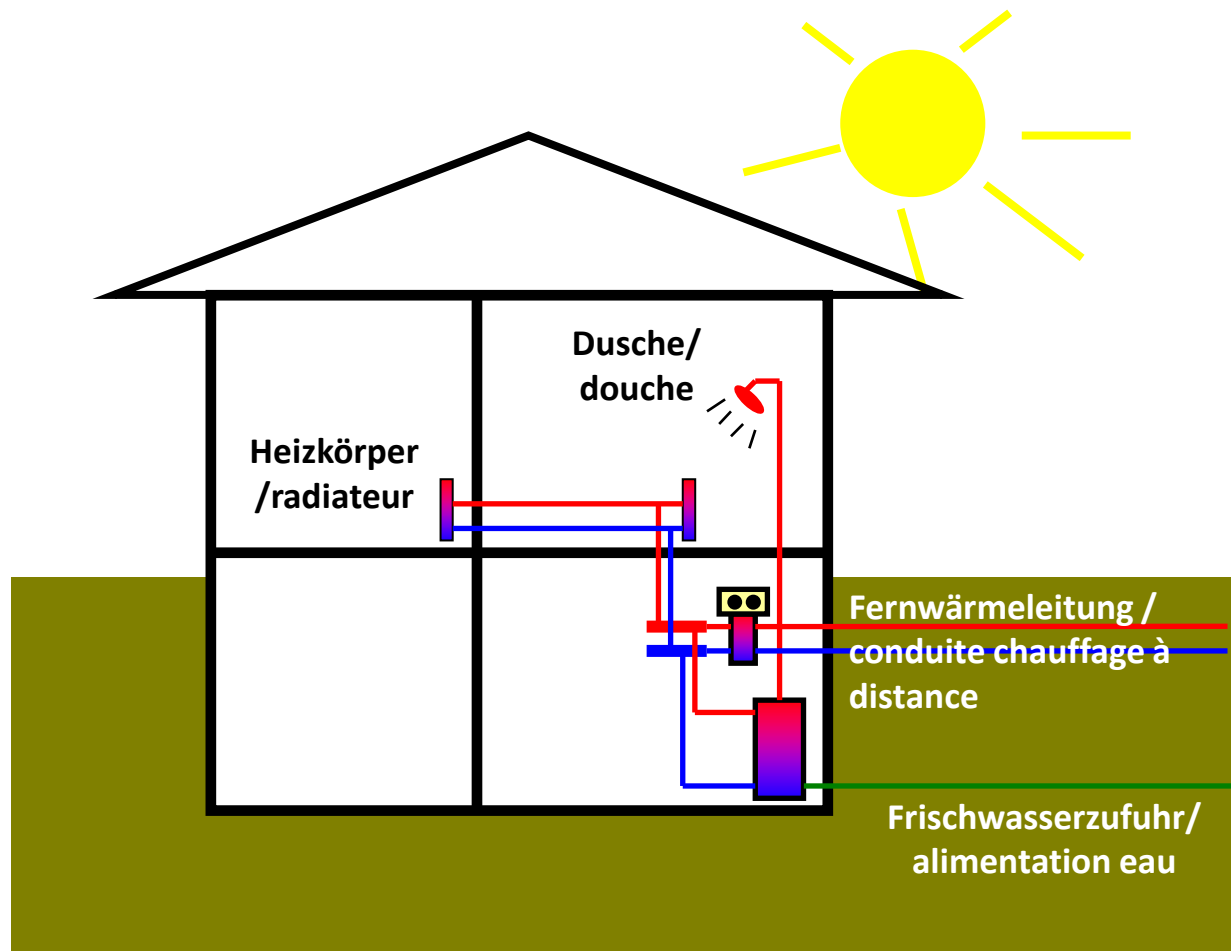
DER UMBAU VORHER

AVANT LES TRAVAUX

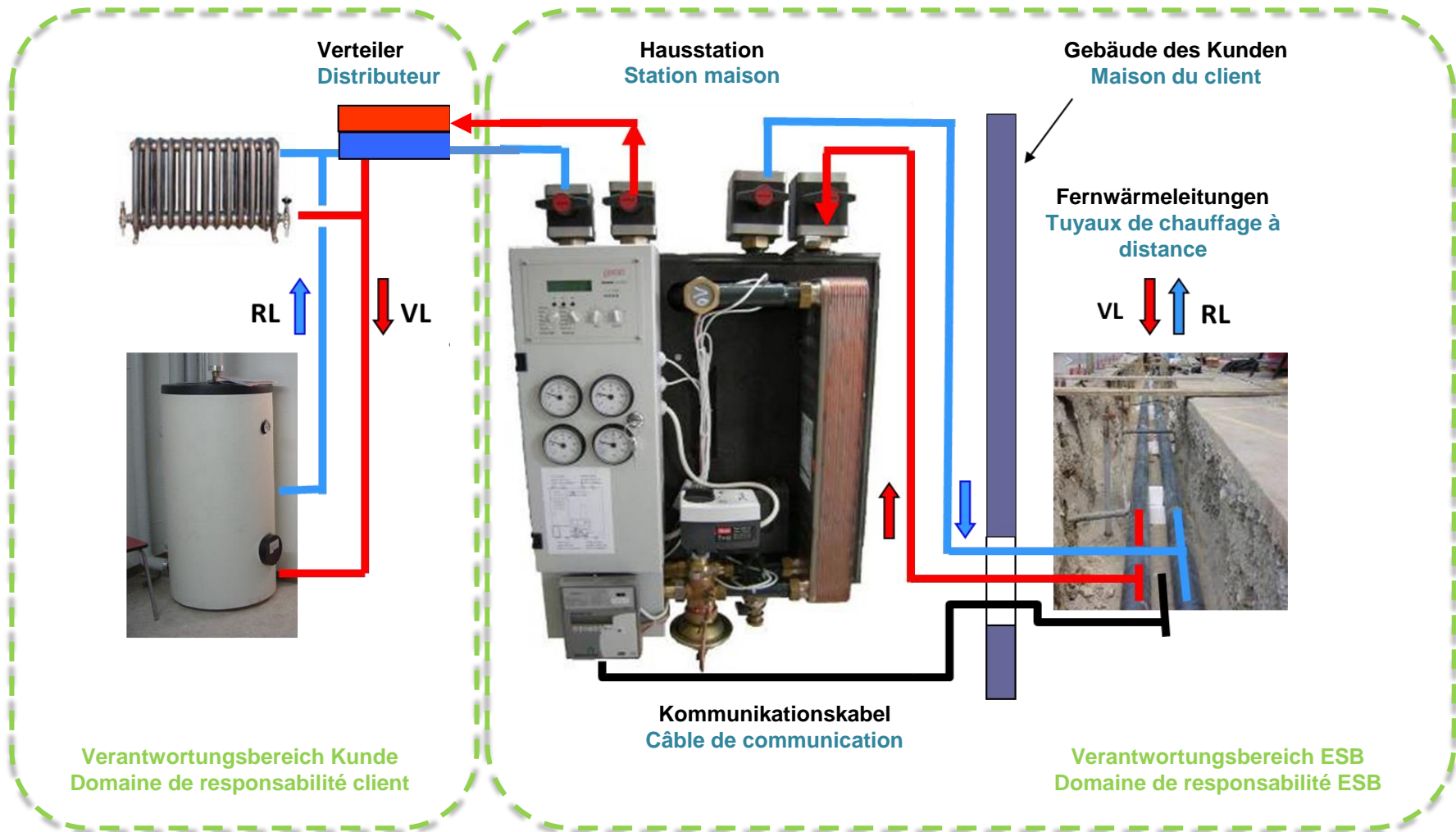


DER UMBAU NACHHER

APRÈS LES TRAVAUX

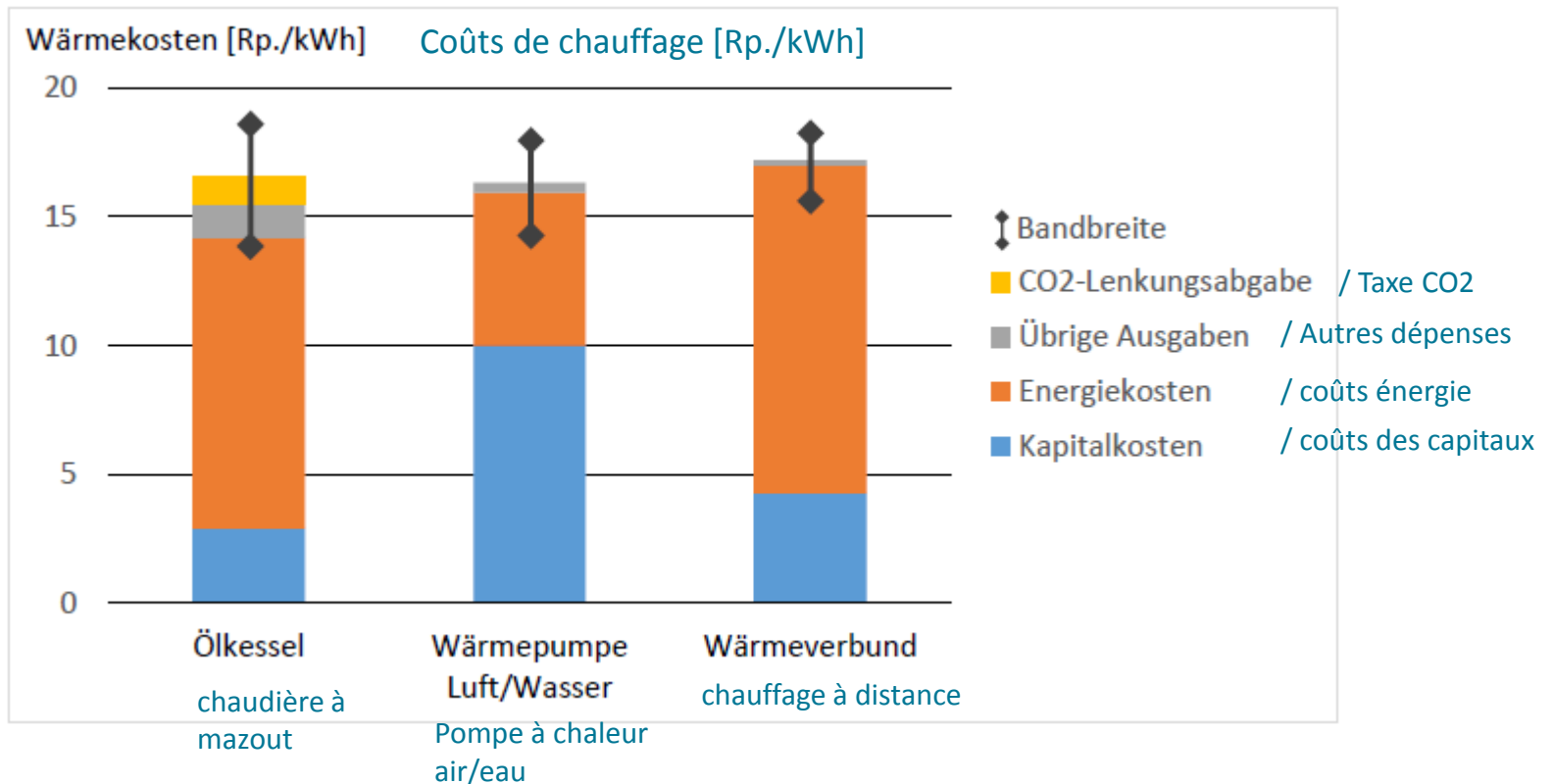


TECHNISCHE EINBINDUNG INTÉGRATION TECHNIQUE



ZUSAMMENSETZUNG HEIZKOSTEN (VOLLKOSTEN)

COÛTS GLOBAUX DE CHAUFFAGE



! ACHTUNG, VERGLEICH VON KOSTEN

ATTENTION À LA COMPARAISON DES COÛTS!



Brennstoffkosten,
z.B. Heizölkosten

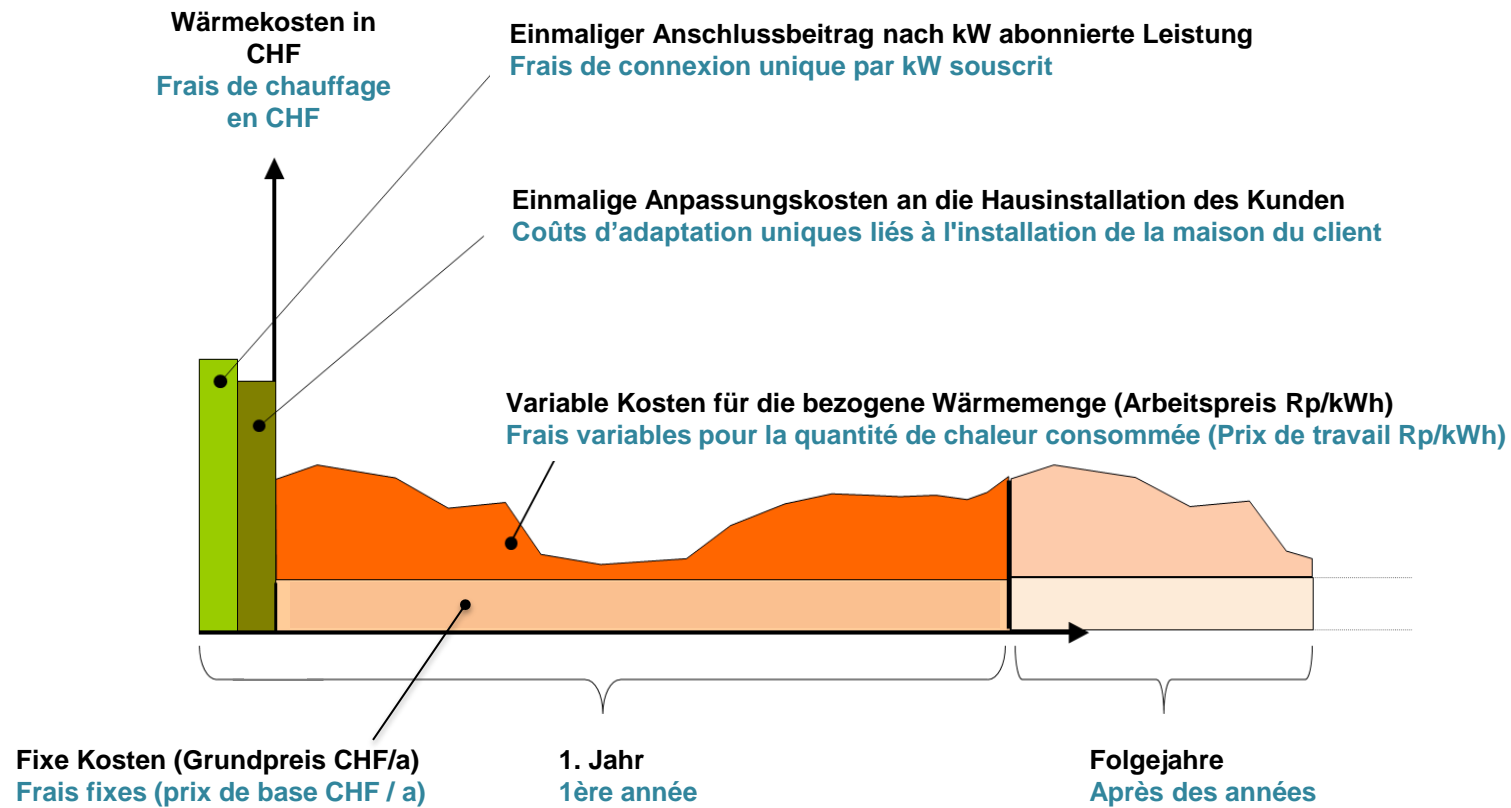
Frais de combustible, p.
ex. frais de mazout

Wärmekosten

Frais de chauffage

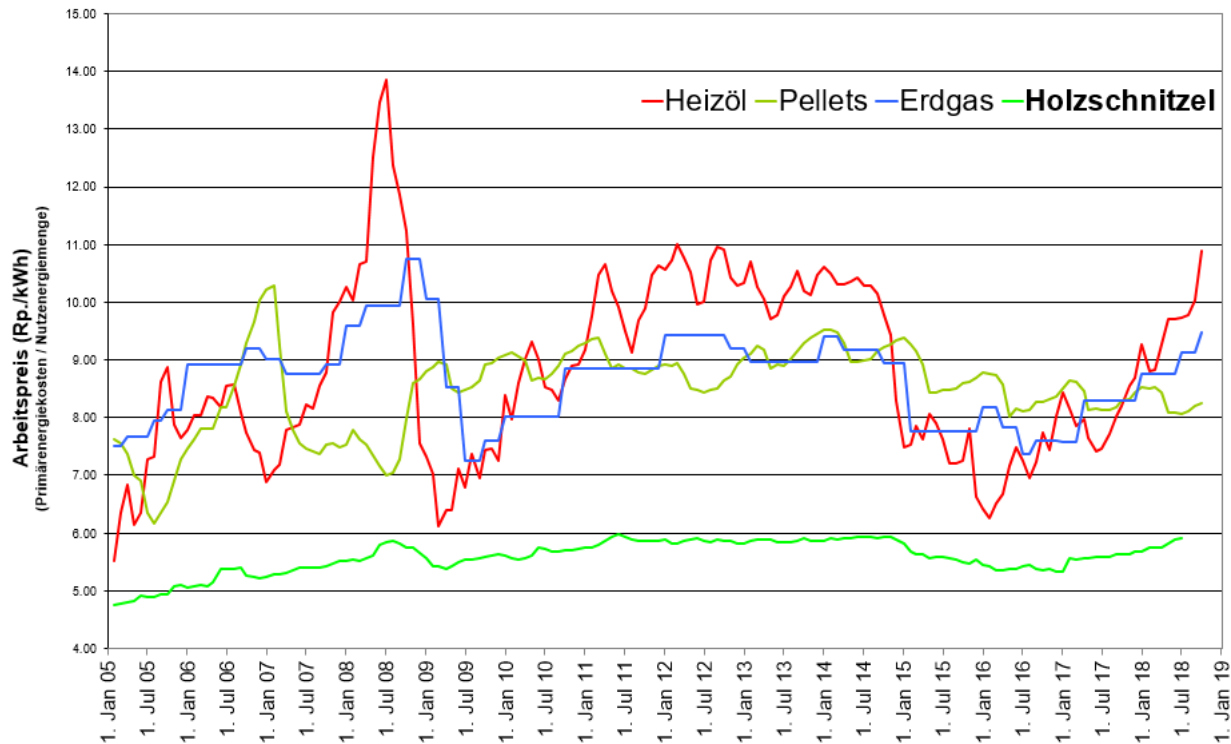
FINANZIERUNG

FINANCEMENT



STABILE PREISE FÜR HOLZSCHNITZEL

PRIX STABLE POUR LES COPEAUX DE BOIS



WOHIN FLIESST UNSER GELD?

OÙ VA NOTRE ARGENT?

Von total: Du total:	Fernwärme Chauffage à distance 100.--	Öl Mazout 100.--	Erdgas Gaz naturel 100.--
Region	88.--	16.--	14.--
Schweiz	12.--	25.--	12.--
Ausland	0.--	59.--	74.--



VORTEILE IM WÄRMEVERBUND

Pro

- Bequem, „Sorglos-Paket“
- Konkurrenzfähiger Wärmepreis (kein Anschlusszwang!)
- Absehbare, kalkulierbare Preisentwicklung
- Raumgewinn im Haus (bei bestehender Ölheizung)
- Sehr hohe Versorgungssicherheit
- Regionale Wertschöpfung
- Unabhängig vom Ausland
- Reduktion Gas- und Heizölverbrauch
- Reduktion Treibhausgasemissionen CO₂

Contra

- Wärmeverluste Fernwärmenetz
- Bindung an Wärmelieferanten

AVANTAGES DANS LE CHAUFFAGE À DISTANCE

Pro

- Comfortable, „paquet sans souci“
- Prix de chauffage concurrentiel (pas d'obligation de raccordement!)
- Évolution des prix prévisible et calculable
- Gain d'espace dans le bâtiment (si actuellement chauffage à mazout)
- Haute sécurité d'approvisionnement
- Valeur ajoutée régionale
- Indépendant de l'étranger
- Réduction de la consommation de gaz et de mazout
- Réduction des émissions de gaz à effets de serre

Contra

- Déperditions de chaleur dans le réseau de chauffage à distance
- Attachement aux fournisseurs de chaleur

5. GROBTERMINPLAN

5. CALENDRIER APPROXIMATIF DES TRAVAUX

Arbeitsschritt / Étapes du projet	Termin / Échéance
1. Entwurfsplanung technisches Projekt 1. Planification de base du projet technique	Herbst 2019 Automne 2019
2. Akquisition Wärmekunden 2. Acquisition des clients du réseau de chauffage	Herbst 2019 Automne 2019
3. Realisierungsentscheid 3. Décision de réalisation	Winter 2019/20 Hiver 2019/20
4. Detailplanung, Ausführung Wärmeverbund 4. Planification détaillée, réalisation du chauffage à distance	2020/2021 2020/2021
5. Inbetriebnahme, Wärmelieferung ab 5. Mise en service, livraison de chaleur à partir de	Herbst 2021 Automne 2021

NÄCHSTE SCHRITTE

PROCHAINES ÉTAPES

Arbeitsschritt / Étapes du projet

Sie können heute Interesse bei ESB für Anschluss anmelden

Vous pouvez dès aujourd'hui manifester votre intérêt à ESB pour un raccordement

ESB wird sie kontaktieren und Termin vereinbaren

ESB vous contactera pour prendre rendez-vous

Anschluss konkretisieren (Leistung, Wärmelieferung, Termine)

Définition du raccordement (puissance, livraison de chaleur, délai)

Absichtserklärung / Vorvertrag mit ESB abschliessen

Conclusion de la déclaration d'intention / du contrat préliminaire avec ESB

Parallel wird ESB mit Schlüsselkunden Anschluss an Wärmeverbund prüfen

En parallèle, ESB étudiera le raccordement au chauffage à distance des clients principaux

6. FRAGEN?

6. DES QUESTIONS?



Besten Dank

Merci beaucoup

David Chaignat

Leiter Verkauf und Kundenbetreuung / Responsable vente et service clientèle
T 032 321 13 73 | david.chaignat@esb.ch

Energie Service Biel/Bienne

Gottstattstrasse 4, rue de Gottstatt | Postfach / CP 4263 | 2500 Biel/Bienne 4
T 032 321 12 11 | www.esb.ch