

Energie Service Biel/Bienne

EIN MODERNES
MULTI-UTILITY-
UNTERNEHMEN

UNE ENTREPRISE
MODERNE À
DOMAINES MULTIPLES

Referent, Biel, Datum / Orateur, Bienne, Date

DIE ERFOLGSGESCHICHTE SEIT 155 JAHREN...

- 1862 Gründung Gasbeleuchtungsgesellschaft Biel und Inbetriebnahme des Gaswerks Biel
- 1875 Gründung des Wasserwerkes Biel und Aufbau des Wasserleitungsnetzes
- 1894 Stromübertragung von Bözingen nach Biel, Gründung des Elektrizitätswerkes Biel
- 1994 Fusion des Elektrizitäts- mit Gas- und Wasserwerk zum Energie Service Biel/Bienne
- 2013 Seit 2013 ist der ESB ein selbstständiges Gemeindeunternehmen der Stadt Biel/Bienne (selbstständige, öffentlich-rechtliche Anstalt)

UNE HISTOIRE À SUCCÈS DEPUIS 155 ANS...

- 1862 Fondation de la Société d'éclairage au gaz de Bienne et mise en service de l'usine à gaz
- 1875 Fondation du Service de l'eau potable et début de la mise en place du réseau de distribution d'eau
- 1894 Transport d'électricité de Boujean à Bienne et fondation du Service de l'électricité de Bienne
- 1994 Fusion des trois services électricité, gaz et eau et création d'Énergie Service Biel/Bienne
- 2013 Depuis 2013, ESB est une entreprise autonome de droit public de la Ville de Bienne

ALLES AUS EINER HAND

- Strom, Gas, Wasser und Telekommunikation
- Gasversorgung über das Versorgungsgebiet der Stadt Biel hinaus
- Wasserversorgung für die Gemeinden Biel und Nidau
- Glasfasernetz auf dem Bieler Stadtgebiet für Grosskunden
- Dienstleistungen wie z.B. Abrechnungen für Dritte

TOUT D'UNE SEULE MAIN

- Électricité, gaz, eau et télécom
- Distribution de gaz au-delà de la zone d'approvisionnement de Bienne
- Approvisionnement en eau pour les communes de Bienne et de Nidau
- Réseau à fibre optique dans le périmètre de Bienne pour les gros clients
- Prestations de service telles que la facturation pour des tiers

ESB-KENNZAHLEN 2017

Umsatz	131.4 Mio
Anzahl Mitarbeitende	148.8 (FTE)
Absatz Elektrizität	318,7 GWh
Absatz Gas	457,1 GWh (ohne Seelandgas)
Absatz Wasser	4.5 Mio. m ³
Anzahl Kraftwerke	4
Länge Glasfasernetz	168.0 Kilometer

CHIFFRES-CLÉ ESB 2017

Revenus d'exploitation	131.4 mio
Nombre de collaborateurs	148.8 (FTE)
Fourniture d'électricité	318,7 GWh
Vente de gaz (Seelandgas excl.)	457,1 GWh
Vente d'eau	4.5 mio m ³
Nombre de centrales électriques	4
Longueur du réseau à fibre optique	168.0 km

STROM
ÉLECTRICITÉ



ENERGIE SERVICE BIEL/BIENNE, EIN WICHTIGER STROM- LIEFERANT IM KANTON

- Drittgrösster Stromlieferant im Kanton Bern
- 653 km Mittel- und Niederspannungs-Stromnetz (Niederspannungsnetz zu 100% erdverlegt)
- Eigene Produktionsanlagen (Wasserkraft und Solarenergie)
- «Naturemade star» - zertifizierter Ökostrom aus Wasser-, Solar- und Windkraftanlagen
- 100 % des ESB-Stroms ist erneuerbar

ENERGIE SERVICE BIEL/BIENNE, UN FOURNISSEUR D'ÉLECTRICITÉ IMPORTANT DANS LE CANTON

- 3^e plus grand fournisseur d'électricité du canton de Berne
- 653 km de réseau à moyenne et basse tension (basse tension souterraine à 100%)
- Installations de production propre (hydraulique et solaire)
- Courant écologique certifié «naturemade star» issu d'installations hydrauliques, solaires et éoliennes
- 100 % du courant distribué par ESB est issu de sources renouvelables

GAS
GAZ



ATTRAKTIVE GASANGEBOTE DANK NATIONALER KOOPERATIONEN

- Sicherung der Gasversorgung in Biel, der Agglomeration Biel und zusammen mit der Seelandgas AG für Aarberg, Bargaen, Lyss, Worben und Schüpfen
- Der ESB deckt 2% des Erdgasabsatzes in der Schweiz ab
- 315 km Gastransport- und Verteilnetz
- Partnerschaft mit der Gasverbund Mittelland AG (GVM), eine der grössten regionalen Gasgesellschaften der Schweiz (29% am Schweizer Erdgasabsatzmarkt).
- Attraktive Einkaufskonditionen durch gebündelte Marktmacht

OFFRES EN GAZ NATUREL ATTRAYANTES GRÂCE À DES COOPÉRATIONS AU NIVEAU NATIONAL

- Approvisionnement en gaz de Bienne, de l'agglomération biennoise et, en collaboration avec Seelandgas AG, d'Aarberg, Bargaen, Lyss, Schüpfen et Worben
- ESB couvre 2% des ventes de gaz naturel en Suisse
- 315 km de réseau de transport et de distribution de gaz naturel
- Partenariat avec Gasverbund Mittelland AG (GVM), l'une des plus grandes sociétés gazières de Suisse (29% du marché suisse de vente de gaz).
- Conditions d'acquisition attrayantes grâce à une position de marché regroupée

WASSER
EAU



TRINKWASSER VON HÖCHSTER QUALITÄT FÜR DIE REGION BIEL

- Versorgung von Biel und den umliegenden Gemeinden mit sauberem Trinkwasser
- Rund-um-die-Uhr-Überwachung und eigenes bakteriologisches Labor
- Verschiedene Quelfassungen, Seewasserwerk Ipsach, Grundwasserwerk Gimmiz, gemeinsam mit der Wasserverbund Seeland AG;
- 308 km Leitungsnetz für die sichere Trinkwasserversorgung von Bevölkerung, Gewerbe und Industrie

DE L'EAU POTABLE DE HAUTE QUALITÉ POUR LA RÉGION BIENNOISE

- Approvisionnement de Bienne et des communes voisines en eau potable de haute qualité
- Surveillance 24h/24 et laboratoire bactériologique appartenant à ESB
- Source captée, station de conditionnement d'eau du lac à Ipsach, captage d'eau souterraine en commun avec Wasserverbund Seeland AG
- 308 km de réseau de conduites pour un approvisionnement sûr de la population, des commerces et de l'industrie

TELEKOM
TÉLÉCOM



EIN GLASFASERNETZ FÜR DIE BIELER INDUSTRIE- UND GROSSKUNDEN

- Flächendeckendes Glasfasernetz im Gebiet der Stadt Biel
- 168 km Glasfasernetz, täglich wachsend
- Attraktive Angebote für Dark Fiber
- Hohe Sicherheit des Leitungsnetzes dank tiefer Trassenführung
- Verfügbarkeit in der Vergangenheit bei nahezu 100 %
- Dedizierte Glasfaser zur eigenen Bewirtschaftung
- Kompetenter Service, 2 Service-Levels

UN RÉSEAU À FIBRE OPTIQUE POUR L'INDUSTRIE ET LES GROS CLIENTS BIENNOIS

- Réseau à fibre optique sur l'ensemble du territoire biennois
- 168 km de réseau, en croissance constante
- Offres attrayantes en fibre non éclairée (Dark fibre)
- Sécurité élevée du réseau grâce à la pose profonde de tracés
- Disponibilité avoisinant les 100 %
- Fibre optique dédiée pour votre propre exploitation
- Service compétent, 2 niveaux de service

Dienstleistungen
Prestations de Service



EIN DIENSTLEISTER FÜR ENERGIEVERSORGUNGSGES- UNTERNEHMEN

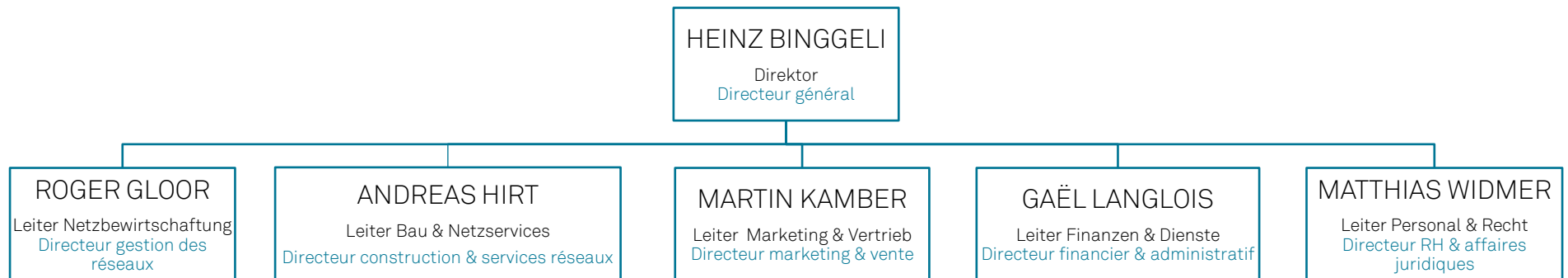
- Kommerzielle sowie technische Dienstleistung für andere Energieversorger
- Kommerzielle Dienstleistungen: Durchführung von Energieabrechnungen, Übernahme von Call-Center-Leistungen, SAP-basierten Leistungsabrechnungen, etc.
- Technische Dienstleistungen: Contracting und Monitoring, Unterhalts- und Betriebsleistungen

UN PRESTATAIRE DE SERVICES POUR LES ENTREPRISES D'APPROVISIONNEMENT EN ÉNERGIE

- Prestations de service commerciales et techniques pour d'autres entreprises d'approvisionnement en énergie
- Prestations de service commerciales : facturation d'énergies, prise en charge de services de centre d'appel, facturation de services basée sur SAP, etc.
- Prestations de service techniques : contracting et monitoring, services d'entretien et d'exploitation

KURZE WEGE UND EFFIZIENTE ORGANISATION

CHEMINS DIRECTS ET ORGANISATION EFFICIENTE



EIN VERSORGUNGSGEBIET WEIT ÜBER DIE BIELER GRENZEN HINAUS

UNE ZONE D'APPROVISIONNEMENT DÉPASSANT LES FRONTIÈRES BIENNOISES

