

# GAZ PLUS D'ESB

Votre gaz composé de 80 % de gaz naturel et de 20 % de biogaz certifié «naturemade star»

Encore plus respectueux de l'environnement: le biogaz 100 % certifié «naturemade star»

Mobilité GNC: Le gaz naturel carburant contenant 20 % de biogaz



# GAZ PLUS POUR UNE CHALEUR PLUS RESPECTUEUSE DU CLIMAT – À BIENNE ET DANS LA RÉGION

ESB pose un nouveau jalon sur la voie de l'approvisionnement durable en chaleur de la ville et de la région de Bienne et lance le nouveau produit standard Gaz Plus, composé de 80 % de gaz naturel et d'une part fixe de biogaz de 20 %. Il propose donc à sa clientèle achetant du gaz un combustible et un carburant attrayants, plus respectueux du climat et de

l'environnement. La part de 20 % de biogaz est fournie en standard pour tous les clientes et clients relevant du tarif standard.

ESB fait partie des premiers fournisseurs de gaz à proposer une part de biogaz de 20 % dans la couverture de l'ensemble des achats de gaz de ses clients relevant du tarif standard. Comme la

production de biogaz suisse ne génère pas encore de grandes quantités, ESB fait produire, injecter dans le réseau et certifier le biogaz au Danemark. Quant au reste du gaz naturel, qui provient de Norvège, son origine est également garantie par un certificat d'origine. Les clientes et clients d'ESB savent donc d'où vient «leur» gaz.

## Le produit optimal pour chaque client-e:

Ménage et cuisine	Ménage de 0 à 2,9 kW de puissance
Commerce et chauffage	Chaleur de 3 à 50 kW de puissance
Grands consommateurs	Industrie & immobilier de 50,1 à 300 kW de puissance
Grands consommateurs > 300 kW	ESB vous propose des solutions sous forme de contrats individuels.

Vous trouverez les listes de tarifs détaillées correspondantes sur [www.esb.ch](http://www.esb.ch)

## Mobilité GNC, une conduite respectueuse du climat avec le gaz naturel/biogaz

Le gaz naturel/biogaz utilisé comme carburant permet une mobilité respectueuse de l'environnement et économique. De nouveaux développements dans la technologie des moteurs rendent son utilisation encore plus pertinente et, avec Power-to-Gas, de nouvelles perspectives s'ouvrent pour l'utilisation durable de carburants au gaz.

Les véhicules propulsés au gaz naturel/biogaz sous forme comprimée (GNC) émettent moins de CO<sub>2</sub> que ceux avec

des moteurs à essence ou diesel et produisent également nettement moins de polluants comme les poussières fines.

ESB exploite une station de remplissage de gaz dans le centre-ville de Bienne (rue du Chantier 8a). Vous y faites le plein d'un gaz naturel, auquel 20 % de biogaz suisse ont été ajoutés. Vous trouverez tous les sites de stations de remplissage de gaz naturel en Suisse sur [gazenergie.ch/fr/mobilite/stations-de-remplissage/](http://gazenergie.ch/fr/mobilite/stations-de-remplissage/)

## Gaz Plus, l'énergie respectueuse de l'environnement, avec une sécurité d'approvisionnement élevée

ESB achète le gaz naturel par le biais de son fournisseur partenaire, Gasverbund Mittelland SA, sur le marché européen. Il en résultent des prix attrayants à l'achat dont vous bénéficiez directement en tant que client. Des stratégies d'acquisition à long terme et de bonnes relations commerciales garantissent une sécurité d'approvisionnement élevée.

### Questions

Avez-vous des questions sur Gaz Plus et le biogaz, les prix ou les modalités? Appelez-nous, ou écrivez-nous:  
Téléphone 032 321 13 00  
E-mail [info@esb.ch](mailto:info@esb.ch).  
Nous vous conseillerons volontiers.

### Fuite de gaz

ESB se tient à vos côtés en cas de fuite, d'odeur ou de panne de gaz ainsi que de dysfonctionnements d'appareils au gaz (chauffage, chauffe-eau, cuisinière, etc.):  
Téléphone 032 321 13 13.

### Le biogaz, une énergie renouvelable prometteuse

Si vous souhaitez acheter 100 % de biogaz, vous pouvez commander cette option auprès d'ESB en passant par le site [www.esb.ch](http://www.esb.ch). Le biogaz proposé par ESB est produit au Danemark, certifié «naturmade star» et injecté dans le réseau de gaz naturel sur le site de production. La production de biogaz n'utilise aucun aliment ou matière première renouvelable comme le maïs, le soja ou le colza. La production de biogaz ne crée donc aucune situation de concurrence avec la culture de produits alimentaires et de fourrage.

Contrairement au gaz naturel, dont la formation à partir de matières organiques a duré des millions d'années, le biogaz est une énergie renouvelable. Le biogaz est pratiquement neutre sur le plan des émissions de CO<sub>2</sub> car l'absorption de CO<sub>2</sub> par les plantes et la libération de CO<sub>2</sub> lors de la combustion sont chronologiquement proches l'une de l'autre. Par conséquent, le biogaz est exonéré de la taxe sur le CO<sub>2</sub>.

Notre ancien modèle de biogaz avec des parts au choix de 5, 20 et 50 % ainsi que la compensation de CO<sub>2</sub> ne sont plus proposés.

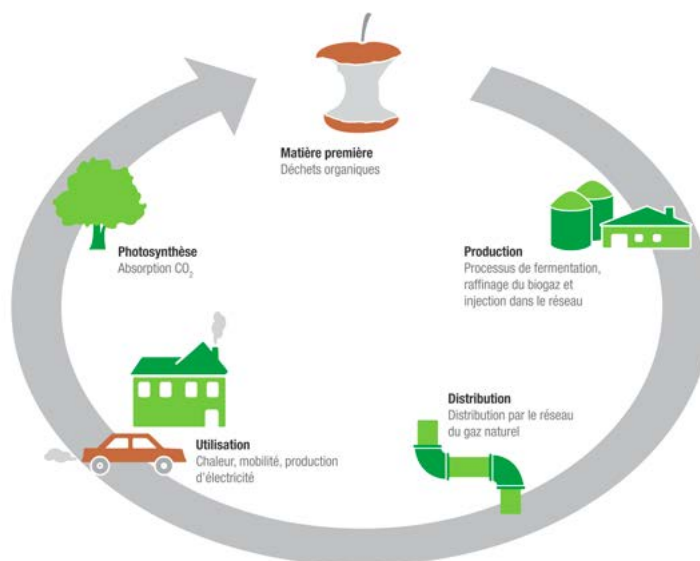
### Qu'est-ce que le certificat d'origine (CO)?

En 2006, une obligation de marquage du courant a été introduite en Suisse pour toutes les entreprises qui approvisionnent les clients finaux en électricité. À cet effet, Pronovo (anciennement Swissgrid) met à disposition le système de certificat d'origine national. Ce système assure le flux d'information entre les exploitants d'installations et les clients finaux sous forme de certificats

d'électricité appelés certificats d'origine (CO).

Jusqu'à présent, il n'existait aucun système de certificat d'origine national pour le gaz naturel. Mais nous partons du principe qu'un système identique va également être introduit pour le gaz naturel. ESB est l'un des premiers fournisseurs de gaz à utiliser la possibilité de déclarer clairement son gaz au moyen de certificats d'origine.

### Le biogaz, un circuit naturel



### Le gaz naturel s'appelle désormais «gazenergie».

Le «gaz» n'est plus seulement du gaz. Pour réunir les nouvelles et les futures formes de gaz sous une étiquette, l'Association suisse de l'Industrie gazière ASIG, dont ESB fait également

partie, a créé une nouvelle marque: «gazenergie». Nos clientes et clients acheteurs de gaz ont donc la certitude de pouvoir encore utiliser à l'avenir une «énergie plus écologique pour des gens responsables». Le logo avec la feuille verte, bien connu en Suisse, se

présente désormais comme suit:







Energie Service Biel/Bienne  
Gottstattstrasse 4, rue de Gottstatt, Postfach / CP 4263, 2500 Biel/Bienne 4,  
Tel. 032 321 12 11, [www.esb.ch](http://www.esb.ch)