

Energie Service Biel/Bienne

# BULLETIN 02/2020

AOÛT - OCTOBRE



# DE L'EAU POTABLE POUR 70 000 HABITANTS – NOUVELLE STATION DE CONDITIONNEMENT D'EAU DU LAC D'IPSACH

Au bout de près de 50 ans, la station de conditionnement de l'eau du lac à Ipsach a rempli sa mission. Les exigences envers un approvisionnement en eau ont évolué. Ainsi, ESB prévoit la construction d'une nouvelle installation, qui entrera en fonction en 2024.



Conçue pour approvisionner 70 000 habitants, la nouvelle station de conditionnement de l'eau disposera de capacités supplémentaires pour l'avenir. Première installation de ce type au monde, l'osmose inverse dans la procédure de conditionnement sera effectuée sans antitartre. L'efficacité énergétique, la durabilité écologique et la satisfaction aux normes les plus élevées sont les priorités:

## **Sécurité opérationnelle**

- Une alimentation électrique de secours est intégrée dans l'installation afin de renforcer davantage la sécurité de l'approvisionnement de la population de Bienne et de Nidau.

- La nouvelle station sera équipée de quatre lignes de conditionnement indépendantes, qui pourront être mises hors service une à une en cas de perturbations ou pour les travaux d'entretien. Il est ainsi assuré qu'en cas de panne ou de travaux d'entretien, l'installation peut opérer au minimum à 75% de sa capacité.

## **Efficacité énergétique**

- Comparée à la station actuelle, la nouvelle construction sera équipée de la technique la plus moderne et optimisée en termes de performance.
- Le conditionnement extrait des substances de l'eau, qui

seront partiellement reconduites au lac. Ceci permet de réduire la sollicitation des canalisations et de la centrale d'épuration ainsi que d'économiser de l'énergie.

- Les rejets thermiques du traitement de l'eau sont stockés et réutilisés pour le conditionnement et le chauffage du bâtiment.
- L'osmose inverse est effectuée avec une installation spécialisée de récupération énergétique.

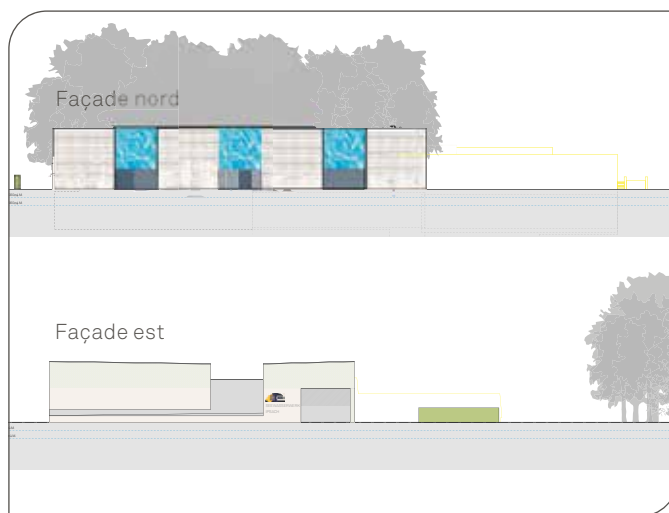
#### Minimisation de l'impact environnemental

- Avec la nouvelle technique de conditionnement, la désinfection de l'eau se fera par des procédures physiques, qui requièrent moins de substances auxiliaires chimiques.
- Cette technique a fait l'objet de tests dans l'installation pilote.
- L'infrastructure de l'installation actuelle sera intégrée au maximum dans la nouvelle station.
- La nouvelle station disposera de sa propre installation d'épuration pour traiter les substances filtrées avant leur reconduite dans le lac.
- L'eau conditionnée avec la nouvelle technique sera moins calcaire que jusqu'à présent, ce qui permettra aux ménages d'économiser de l'énergie ainsi que des produits de lessive et de détartrage.

#### Orientation vers l'avenir

- La nouvelle technique de conditionnement perfectionnera encore l'élimination d'éléments trace tels que le chloro-thalonil. Par ailleurs, elle requiert moins de transports et émet, par conséquent, sensiblement moins de bruit et de CO<sub>2</sub>.

#### Nouvelle station de conditionnement de l'eau du lac



#### Calendrier

- ..... T4/18 Informations aux parties intéressées externes
- ..... T2/20 Octroi de la concession et du permis de construire
- ..... T2/21 Premier coup de pioche
- ..... T1/23 Mise en service première partie de la station
- ..... T4/24 Mise en service seconde partie de la station
- ..... Dès 25 Démantèlement ancienne station
- .....

## DU SOLAIRE SUR VOTRE TOIT

Pour une alimentation en eau chaude de votre domicile, misez sur la chaleur écologique du soleil.



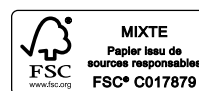
Le programme «Toits solaires» d'ESB vous aide à atteindre vos objectifs écologiques. Optez pour une production d'eau chaude à l'aide d'une installation solaire thermique et profitez de la contribution de soutien d'ESB et d'autres avantages! ESB contribue CHF 250 par m<sup>2</sup> de collecteurs solaires destinés à la production d'eau chaude, à savoir CHF 1 500 au maximum pour les maisons individuelles et CHF 3 000 pour les immeubles collectifs.

En installant des collecteurs solaires sur votre toit, vous bénéficiez non seulement du soutien d'ESB, mais vous réduisez également vos frais de chauffage, vous économisez des impôts, vous ménagez l'environnement et vous augmentez le confort de votre domicile. Vous trouverez tous les renseignements sur les «Toits solaires» et sur les autres programmes promotionnels d'ESB sous [www.esb.ch](http://www.esb.ch)



#### Impressum BULLETIN 02/2019 - une annexe de la facture d'ESB

Energie Service Biel/Bienne / Rue de Gottstatt 4 / Case postale / 2501 Bienne /  
Téléphone: 032 321 12 11 / info@esb.ch / www.esb.ch / Rédaction: ESB Communication /  
Mise en page: ESB Communication / Impression: W. Gassmann SA, Bienne /  
Edition: 12 000 / Parution 2 fois par an / Imprimé sur: PlanoArt



# APPRENTISSAGE CHEZ ESB? ABSOLUMENT!

**Entretien : Ça a été une belle expérience**

Fabian Klossner a obtenu son CFC d'électricien de réseau cet été. Il passe en revue ces trois dernières années chez ESB et se projette dans l'avenir.



**Félicitations pour ta réussite! Comment as-tu vécu ces trois années d'apprentissage d'électricien de réseau chez ESB?**

Cette formation a été passionnante, mes tâches étaient très variées. Évidemment, le travail d'électricien de réseau est parfois fatiguant, mais ça a vraiment été une belle expérience et

je suis content d'avoir pu faire mon apprentissage chez ESB.

**Si tout était à refaire, ce parcours serait-il de nouveau ton premier choix?**

Absolument ! C'est un métier captivant, on ne s'y ennue pas si facilement. Il demande beaucoup d'activité physique et on est souvent dehors, c'est sympa, surtout en été, quand il fait beau.

L'équipe est super aussi, les collègues m'ont toujours soutenu, par exemple quand j'avais besoin d'aide pour les devoirs de l'école. Si nécessaire, j'avais aussi le droit de réviser ou de préparer des évaluations durant les heures de travail. J'ai trouvé ça très motivant.

**Quels sont tes projets maintenant?**

Je ne peux malheureusement pas rester chez ESB car l'équipe est au complet.

Ce serait bien d'acquérir plus d'expérience avec les lignes aériennes. Ensuite, je voudrais prendre le temps pour voyager et pour des séjours linguistiques. Le travail en intérim serait idéal pour combiner le travail et les voyages.

**Ta formation chez ESB**

En choisissant ton apprentissage et ton entreprise formatrice, tu poses un jalon important pour ton avenir.

Nous te proposons une solide formation, un encadrement complet et des échanges bilingues. Notre engagement pour la nouvelle génération se traduit par un accompagnement passionné de nos apprentis et par le transfert de notre savoir spécialisé.

ESB te propose des conditions d'apprentissage modernes et les avantages suivants:

- Des trajets courts pour le travail
- Un accompagnement individuel et du temps pour les devoirs
- Des heures de travail flexibles
- 6 semaines de vacances
- Un abonnement annuel de bus (zones 300/301)
- Des vêtements de travail (nettoyage compris)



# DES PRIX STABLES MALGRÉ LE COVID-19 ET DES TURBULENCES

## Tarifs d'électricité d'ESB en 2021

Les bouleversements qu'a causé le COVID-19 ont également secoué les marchés boursiers, où les prix d'électricité ont enregistré des oscillations extrêmes. Stables en 2019, les prix de l'énergie sur le marché day-ahead (marché spot) se sont effondrés suite aux restrictions imposées dans toute l'Europe. Les prix à long terme ont également baissé, mais se sont entre-temps ajustés au niveau du début de l'année. En ces temps turbulents, l'approvisionnement à long terme tel que la pratique ESB a fait ses preuves, étant donné qu'une hausse des prix à court terme est un scénario tout autant réaliste. Compte tenu de la production de ses propres centrales et des centrales partenaires (Hagneck, Boujean, Brügg et Argessa), dont l'électricité est revendue au coût de revient, les tarifs de l'énergie d'ESB resteront stables en 2021.

Les détails des tarifs 2021 sont disponibles sous [www.esb.ch](http://www.esb.ch) à partir de fin août.

L'utilisation du réseau représente entre 40 % et 50 % des coûts d'électricité et en est, par conséquent, une composante fondamentale. Réglementée par la loi, cette position se calcule



sur la base des coûts de construction et d'entretien du réseau électrique. Le renouvellement et l'entretien des réseaux d'ESB existants ainsi que leur expansion et leur renforcement ponctuel sont nécessaires afin de garantir une sécurité d'approvisionnement maximale. Les prix d'utilisation du réseau resteront, eux aussi, stables en 2021.

# SOLIDAIRES DANS LA CRISE, AUSSI EN TERMES DE SPONSORING



2020 n'est pas une année comme les autres. En raison de la pandémie de COVID-19, toute une série d'événements sponsorisés par ESB sont annulés. Les festivals Haha! et lake-live, les Courses de Bienne et les matchs de play-off à domicile du HC Bienne n'en sont que des exemples. Comme de nombreuses autres institutions, les associations et orga-

nisateurs concernés sont fortement affectés par l'interdiction de manifestations et font aujourd'hui face à des difficultés financières d'ampleur.

En période de crise, il nous revient de contribuer à la survie des associations locales. Bien que lui-même frappé par la crise, ESB prend cet engagement au sérieux et tient à préserver autant que possible les contrats avec les partenaires de qualité. Le fournisseur d'énergie estime la culture, l'éducation et le sport biennois et en connaît la signification pour la ville.

Les activités de sponsoring d'ESB profitent non seulement aux organisations directement soutenues, mais aussi à nos clientes et clients. Ces derniers bénéficient ainsi d'entrées gratuites à des événements sportifs, de réductions sur des billets de concerts et de cinéma ou encore de participations gratuites à des cours de formation.

À l'apaisement de la situation après la flambée de la pandémie, ESB commence gentiment à rouvrir ses portes à ses clientes et clients. Les mesures d'hygiène et de comportement recommandées par la Confédération restent de rigueur afin que les événements puissent bientôt reprendre leur cours tels que nous les connaissons.

# RELEVÉ DE COMPTEURS: C'EST PARTI!

Notre campagne annuelle de relevé des compteurs a démarré, nos releveuses et releveurs vont passer chez vous. Vous pouvez voir ici à quel moment vous allez recevoir leur visite.

Les relevés de compteurs d'ESB, servant de base à votre facture annuelle de consommation d'énergie, sont effectués chaque année à la même période. Les clients d'ESB reçoivent ainsi un décompte précis de leur consommation énergétique. Le tableau ci-dessous vous indique à quel moment les releveurs/ses de compteurs passeront dans votre quartier. Nous vous prions de bien vouloir leur donner accès à votre compteur et vous remercions de votre collaboration. Si vous avez des questions, veuillez vous adresser à notre service clients, par téléphone au 032 321 13 00 ou par mail à: [contact@esb.ch](mailto:contact@esb.ch).



## Calendrier des relevés de compteurs Biel / Bienne et Nidau (électricité, gaz et eau)

● Secteurs 1 – 4 (rouge)	fin août – fin septembre
● Secteurs 5 – 10 (bleu)	mi-septembre – début novembre
● Secteur 11 (jaune)	fin octobre – mi-novembre
● Secteurs 12 – 13 (vert)	novembre
● Secteur 15 (vert)	début – mi-décembre

## Communes (gaz seulement)

Orpund / Safnern	fin août – début septembre
Evilard / Macolin	septembre
Brügg	novembre
Ipsach / Port	novembre

# MARQUAGE DE L'ÉLECTRICITÉ 2019 LE COURANT D'ESB POUR BIENNE

Votre fournisseur de courant: Contact:	Energie Service Biel/Bienne 032 321 12 11	
Année de référence:	2019	
	Le courant d'ESB a été produit à partir de:	
en %	Total	En Suisse
<b>Energies renouvelables</b>	<b>100.00 %</b>	<b>100.00 %</b>
Energie hydraulique	93.04 %	93.04 %
Autres énergies renouvelables	0.66 %	0.66 %
Energie solaire	0.66 %	0.66 %
Energie éolienne	0.00 %	0.00 %
Biomasse	0.00 %	0.00 %
Géothermie	0.00 %	0.00 %
Courant au bénéfice de mesures d'encouragement <sup>1</sup>	6.30 %	6.30 %
<b>Energies non renouvelables</b>	<b>0.00 %</b>	<b>0.00 %</b>
Energie nucléaire	0.00 %	0.00 %
Energies fossiles	0.00 %	0.00 %
Pétrole	0.00 %	0.00 %
Gaz naturel	0.00 %	0.00 %
Charbon	0.00 %	0.00 %
<b>Déchets</b>	<b>0.00 %</b>	<b>0.00 %</b>
<b>Agents énergétiques non vérifiables</b>	<b>0.00 %</b>	<b>0.00 %</b>
<b>TOTAL</b>	<b>100.00 %</b>	<b>100.00 %</b>



<sup>1</sup> Courant au bénéfice de mesures d'encouragement: 47.4 % d'énergie hydraulique, 17.6 % d'énergie solaire, 3.3 % d'énergie éolienne, 31.7 % de biomasse et de déchets issus de la biomasse, 0 % de géothermie