

Energie Service Biel/Bienne

EIN MODERNES  
MULTI-UTILITY-  
UNTERNEHMEN

UNE ENTREPRISE  
MODERNE À  
DOMAINES MULTIPLES

Referent, Biel, Datum / Orateur, Bienne, Date

## DIE ERFOLGSGESCHICHTE SEIT 155 JAHREN...

- 1862 Gründung Gasbeleuchtungsgesellschaft Biel und Inbetriebnahme des Gaswerks Biel
- 1875 Gründung des Wasserwerkes Biel und Aufbau des Wasserleitungsnetzes
- 1894 Stromübertragung von Bözingen nach Biel, Gründung des Elektrizitätswerkes Biel
- 1994 Fusion des Elektrizitäts- mit Gas- und Wasserwerk zum Energie Service Biel/Bienne
- 2013 Seit 2013 ist der ESB ein selbstständiges Gemeindeunternehmen der Stadt Biel/Bienne (selbstständige, öffentlich-rechtliche Anstalt)

## UNE HISTOIRE À SUCCÈS DEPUIS 155 ANS...

- 1862 Fondation de la Société d'éclairage au gaz de Bienne et mise en service de l'usine à gaz
- 1875 Fondation du Service de l'eau potable et début de la mise en place du réseau de distribution d'eau
- 1894 Transport d'électricité de Boujean à Bienne et fondation du Service de l'électricité de Bienne
- 1994 Fusion des trois services électricité, gaz et eau et création d'Énergie Service Biel/Bienne
- 2013 Depuis 2013, ESB est une entreprise autonome de droit public de la Ville de Bienne

## ALLES AUS EINER HAND

- Strom, Gas, Wasser und Telekommunikation
- Gasversorgung über das Versorgungsgebiet der Stadt Biel hinaus
- Wasserversorgung für die Gemeinden Biel und Nidau
- Glasfasernetz auf dem Bieler Stadtgebiet für Grosskunden
- Dienstleistungen wie z.B. Abrechnungen für Dritte

## TOUT D'UNE SEULE MAIN

- Électricité, gaz, eau et télécom
- Distribution de gaz au-delà de la zone d'approvisionnement de Bienne
- Approvisionnement en eau pour les communes de Bienne et de Nidau
- Réseau à fibre optique dans le périmètre de Bienne pour les gros clients
- Prestations de service telles que la facturation pour des tiers

## ESB-KENNZAHLEN 2017

Umsatz	131.4 Mio
Anzahl Mitarbeitende	148.8 (FTE)
Absatz Elektrizität	318,7 GWh
Absatz Gas	457,1 GWh (ohne Seelandgas)
Absatz Wasser	4.5 Mio. m <sup>3</sup>
Anzahl Kraftwerke	5
Länge Glasfasernetz	168.0 Kilometer

## CHIFFRES-CLÉ ESB 2017

Revenus d'exploitation	131.4 mio
Nombre de collaborateurs	148.8 (FTE)
Fourniture d'électricité	318,7 GWh
Vente de gaz (Seelandgas excl.)	457,1 GWh
Vente d'eau	4.5 mio m <sup>3</sup>
Nombre de centrales électriques	5
Longueur du réseau à fibre optique	168.0 km

STROM  
ÉLECTRICITÉ



## ENERGIE SERVICE BIEL/BIENNE, EIN WICHTIGER STROM- LIEFERANT IM KANTON

- Drittgrösster Stromlieferant im Kanton Bern
- 653 km Mittel- und Niederspannungs-Stromnetz (Niederspannungsnetz zu 100% erdverlegt)
- Eigene Produktionsanlagen (Wasserkraft und Solarenergie)
- «Naturemade star» - zertifizierter Ökostrom aus Wasser-, Solar- und Windkraftanlagen
- 100 % des ESB-Stroms ist erneuerbar

## ENERGIE SERVICE BIEL/BIENNE, UN FOURNISSEUR D'ÉLECTRICITÉ IMPORTANT DANS LE CANTON

- 3<sup>e</sup> plus grand fournisseur d'électricité du canton de Berne
- 653 km de réseau à moyenne et basse tension (basse tension souterraine à 100%)
- Installations de production propre (hydraulique et solaire)
- Courant écologique certifié «naturemade star» issu d'installations hydrauliques, solaires et éoliennes
- 100 % du courant distribué par ESB est issu de sources renouvelables

GAS  
GAZ



## ATTRAKTIVE GASANGEBOTE DANK NATIONALER KOOPERATIONEN

- Sicherung der Gasversorgung in Biel, der Agglomeration Biel und zusammen mit der Seelandgas AG für Aarberg, Bargaen, Lyss, Worben und Schüpfen
- Der ESB deckt 2% des Erdgasabsatzes in der Schweiz ab
- 315 km Gastransport- und Verteilnetz
- Partnerschaft mit der Gasverbund Mittelland AG (GVM), eine der grössten regionalen Gasgesellschaften der Schweiz (29% am Schweizer Erdgasabsatzmarkt).
- Attraktive Einkaufskonditionen durch gebündelte Marktmacht

## OFFRES EN GAZ NATUREL ATTRAYANTES GRÂCE À DES COOPÉRATIONS AU NIVEAU NATIONAL

- Approvisionnement en gaz de Bienne, de l'agglomération biennoise et, en collaboration avec Seelandgas AG, d'Aarberg, Bargaen, Lyss, Schüpfen et Worben
- ESB couvre 2% des ventes de gaz naturel en Suisse
- 315 km de réseau de transport et de distribution de gaz naturel
- Partenariat avec Gasverbund Mittelland AG (GVM), l'une des plus grandes sociétés gazières de Suisse (29% du marché suisse de vente de gaz).
- Conditions d'acquisition attrayantes grâce à une position de marché regroupée



WASSER  
EAU



## TRINKWASSER VON HÖCHSTER QUALITÄT FÜR DIE REGION BIEL

- Versorgung von Biel und den umliegenden Gemeinden mit sauberem Trinkwasser
- Rund-um-die-Uhr-Überwachung und eigenes bakteriologisches Labor
- Verschiedene Quellfassungen, Seewasserwerk Ipsach, Grundwasserwerk Gimmiz, gemeinsam mit der Wasserverbund Seeland AG;
- 308 km Leitungsnetz für die sichere Trinkwasserversorgung von Bevölkerung, Gewerbe und Industrie

## DE L'EAU POTABLE DE HAUTE QUALITÉ POUR LA RÉGION BIENNOISE

- Approvisionnement de Bienne et des communes voisines en eau potable de haute qualité
- Surveillance 24h/24 et laboratoire bactériologique appartenant à ESB
- Source captée, station de conditionnement d'eau du lac à Ipsach, captage d'eau souterraine en commun avec Wasserverbund Seeland AG
- 308 km de réseau de conduites pour un approvisionnement sûr de la population, des commerces et de l'industrie

TELEKOM  
TÉLÉCOM



## EIN GLASFASERNETZ FÜR DIE BIELER INDUSTRIE- UND GROSSKUNDEN

- Flächendeckendes Glasfasernetz im Gebiet der Stadt Biel
- 168 km Glasfasernetz, täglich wachsend
- Attraktive Angebote für Dark Fiber
- Hohe Sicherheit des Leitungsnetzes dank tiefer Trassenführung
- Verfügbarkeit in der Vergangenheit bei nahezu 100 %
- Dedizierte Glasfaser zur eigenen Bewirtschaftung
- Kompetenter Service, 2 Service-Levels

## UN RÉSEAU À FIBRE OPTIQUE POUR L'INDUSTRIE ET LES GROS CLIENTS BIENNOIS

- Réseau à fibre optique sur l'ensemble du territoire biennois
- 168 km de réseau, en croissance constante
- Offres attrayantes en fibre non éclairée (Dark fibre)
- Sécurité élevée du réseau grâce à la pose profonde de tracés
- Disponibilité avoisinant les 100 %
- Fibre optique dédiée pour votre propre exploitation
- Service compétent, 2 niveaux de service

Dienstleistungen  
Prestations de Service



## EIN DIENSTLEISTER FÜR ENERGIEVERSORGUNGSGES- UNTERNEHMEN

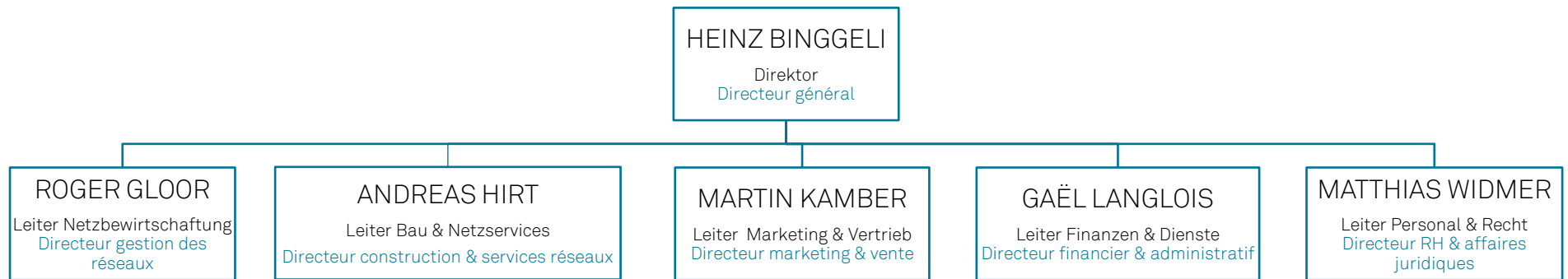
- Kommerzielle sowie technische Dienstleistung für andere Energieversorger
- Kommerzielle Dienstleistungen: Durchführung von Energieabrechnungen, Übernahme von Call-Center-Leistungen, SAP-basierten Leistungsabrechnungen, etc.
- Technische Dienstleistungen: Contracting und Monitoring, Unterhalts- und Betriebsleistungen

## UN PRESTATAIRE DE SERVICES POUR LES ENTREPRISES D'APPROVISIONNEMENT EN ÉNERGIE

- Prestations de service commerciales et techniques pour d'autres entreprises d'approvisionnement en énergie
- Prestations de service commerciales : facturation d'énergies, prise en charge de services de centre d'appel, facturation de services basée sur SAP, etc.
- Prestations de service techniques : contracting et monitoring, services d'entretien et d'exploitation

# KURZE WEGE UND EFFIZIENTE ORGANISATION

# CHEMINS DIRECTS ET ORGANISATION EFFICIENTE



# EIN VERSORGUNGSGEBIET WEIT ÜBER DIE BIELER GRENZEN HINAUS

# UNE ZONE D'APPROVISIONNEMENT DÉPASSANT LES FRONTIÈRES BIENNOISES

