

# IHR ERDGAS VOM ESB

Erdgas für Haushalt, Wärme und Industrie/Immobilien  
Noch umweltfreundlicher: Biogas und CO<sub>2</sub>-Kompensation  
Erdgas fahren



# ERDGAS FÜR IHR WOHLBEFINDEN – IN BIEL UND IN DER REGION

Dank dem dichten und gut unterhaltenen Erdgasverteilnetz des ESB behauptet sich das Erdgas im hart umkämpften Wärmemarkt sehr gut. Obwohl Erdgas als nicht erneuerbare Energie gilt, weist es eine sehr hohe Umweltfreundlichkeit gegenüber anderen Energieträgern auf: der CO<sub>2</sub>-Ausstoss von Erdgas ist im Vergleich zu Heizöl

niedriger, bei der Verbrennung entsteht weder Russ noch Feinstaub. Es ist ungiftig für Mensch, Tier, Böden und Gewässer. Damit ist Erdgas im städtischen Umfeld weiterhin ein attraktiver Energieträger. Der Transport im unterirdischen Leitungsnetz ist einfach, sicher und belastet weder das Landschaftsbild noch die Verkehrswege.

Mit regelmässigen Kontrollen unserer eigenen und privaten Anlagen sowie der planmässigen Erneuerung des Leitungsnetzes stehen wir für die Sicherheit im Bereich Erdgas ein. Erdgas wird zur Sicherheit mit einem Duftstoff versehen und ist im Gegensatz zu Flüssiggas leichter als Luft.

## Erdgas, die verlässliche Energie zum attraktiven Preis

Der ESB kauft das Erdgas über seinen Vorlieferanten, den Gasverbund Mittelland, am europäischen Markt ein. Dank der gemeinsamen Beschaffung profitiert der ESB von attraktiven Einkaufspreisen, von denen Sie als Kunde direkt profitieren. Langfristige Beschaffungsstrategien und gute Handelsbeziehungen garantieren eine hohe Versorgungssicherheit mit Erdgas.

### Für jeden Kunden das optimale Produkt:

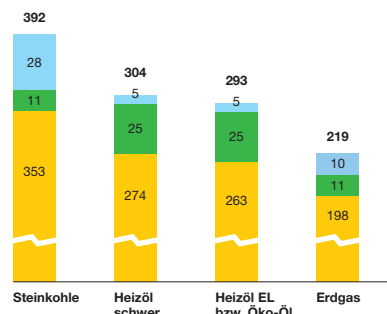
Haushalt und Kochen	Haushalt 0 bis 2.9 kW Leistung
Gewerbe und Heizung	Wärme 3 bis 50 kW Leistung
Grossverbraucher	Industrie und Immobilien ab 50 bis 300 kW Leistung

Die entsprechenden detaillierten Preisblätter finden Sie auf [www.esb.ch](http://www.esb.ch)

## Erdgas, der umweltschonendste aller fossilen Energieträger

### Freisetzung von Kohlendioxid (CO<sub>2</sub>) und Methan (CH<sub>4</sub>) bei der Nutzung fossiler Energieträger

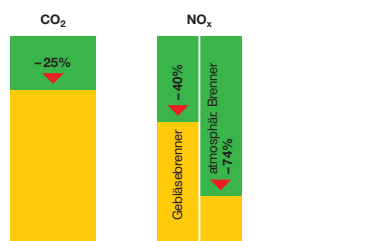
in g/kWh Brennstoffeinsatz



Methan-Freisetzung auf der Versorgungskette, gerechnet als CO<sub>2</sub> (Betrachtungszeitraum 100 Jahre)  
CO<sub>2</sub>-Freisetzung auf der Versorgungskette  
CO<sub>2</sub>-Freisetzung bei der Verbrennung  
Grundlagen: Enquête-Kommission

### Umweltentlastung durch Erdgas-Einsatz anstelle von Heizöl EL bzw. Öko-Öl

Durchschnittswerte für Anlagen im Leistungsbereich bis 70 kW (1- bis 10-Familien-Haus)



## Fragen

Haben Sie Fragen zu unseren Erdgasangeboten, den Preisen und Modalitäten? Rufen Sie uns an oder schreiben Sie uns: Telefon 032 321 13 00  
E-Mail [info@esb.ch](mailto:info@esb.ch)  
Wir beraten Sie gerne.

## Gasaustritt

Bei Gasaustritt, Gasgeruch, Gasausfall sowie Störungen an Gasgeräten (Heizung, Boiler, Herd etc.) steht Ihnen der ESB rund um die Uhr zur Seite:  
Telefon 032 321 13 13.

# ERDGAS NOCH UMWELTFREUNDLICHER

## Biogas, die erneuerbare Energie mit Zukunft

Mit dem Einsatz von Erdgas tragen Sie schon heute aktiv zur Schonung der Umwelt bei. Gehen Sie noch einen Schritt weiter, mit Biogas. Das vom ESB angebotene Biogas wird in der Schweiz produziert und am Produktionsort in das Erdgasnetz eingespeist. Für die Biogasproduktion werden keine Nahrungsmittel oder nachwachsenden Rohstoffe wie Mais, Soja oder Raps verwendet. So entsteht durch die Biogasherstellung keine Konkurrenz zum Nahrungs- und Futtermittelanbau.

Im Gegensatz zu Erdgas, das über Jahr-millionen aus organischem Material entstanden ist, ist Biogas ein erneuerbarer Energieträger. Biogas ist nahezu CO<sub>2</sub>-neutral, weil die Aufnahme von CO<sub>2</sub> durch die Pflanzen und die Freigabe von CO<sub>2</sub> bei der Verbrennung zeitlich nahe beieinanderliegen. Daher ist Biogas von der CO<sub>2</sub>-Abgabe befreit. Bestellen Sie einen Biogasanteil, wird die CO<sub>2</sub>-Abgabe nur auf dem verbleibenden Erdgasanteil erhoben.

## Biogas als Anteil von Ihrem Erdgasverbrauch oder als Gesamtbezug

Der ESB bietet Ihnen vier verschiedene Anteile Biogas an. Sie wählen zwischen 5%, 20% oder 50% Biogas oder 100% «naturemade star»-zertifiziertem Biogas. Die aktuellen Biogaspreise finden Sie auf dem Preisblatt für Biogas und auf [www.esb.ch](http://www.esb.ch)

## Kompensation des CO<sub>2</sub>-Ausstosses Ihres Erdgasverbrauchs

Der ESB führte vor einigen Jahren als erstes Energieunternehmen der Schweiz das Produkt der freiwilligen CO<sub>2</sub>-Kompensation ein. Der Kompensationsbetrag wird in das myclimate-Projekt «Solarkocher für Madagaskar» investiert. Dank dem Projekt werden der CO<sub>2</sub>-Ausstoss vermindert und die Abholzung von Urwäldern in Madagaskar gebremst; gleichzeitig entstehen mit der Fabrikation und dem Vertrieb der Solarkocher Arbeitsplätze für die lokale Bevölkerung.

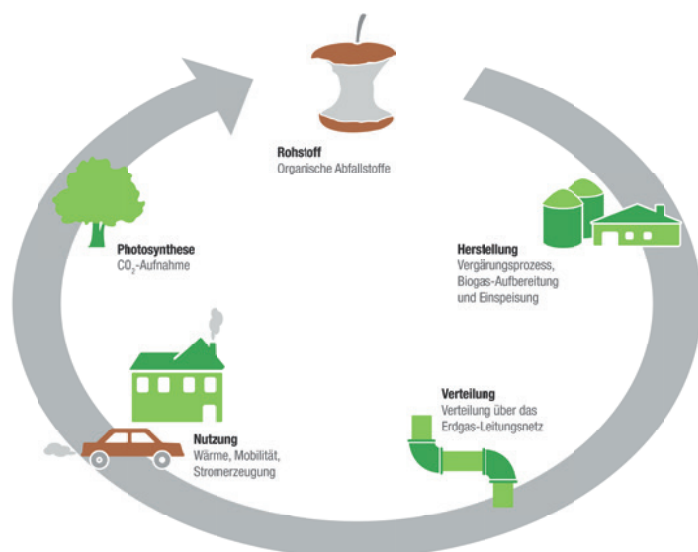
Leisten Sie als ESB-Erdgaskundin oder -kunde einen Beitrag zum Klimaschutz. Mit der freiwilligen CO<sub>2</sub>-Kompensation des ESB ist das ganz einfach. Die Mehrkosten für ein Einfamilienhaus (Erdgasverbrauch 20'000 kWh pro Jahr) betragen im Monat ca. Fr. 7.– (Preisbasis 2015).

## Erdgas fahren

Der ESB unterstützt Sie beim Kauf eines Erdgasfahrzeuges mit einem Förderbeitrag von Fr. 1000.–. Das Verfahren ist einfach: Senden Sie uns eine Kopie des Fahrzeugausweises, eine Kopie des Fahrzeug-Kaufvertrags sowie einen Einzahlungsschein, damit wir Ihnen den Förderbeitrag überweisen können. Als Gegenleistung Ihrerseits wünschen wir uns, dass Sie mehrheitlich an unserer Erdgastankstelle in Biel an der Werkhofstrasse 8a tanken. Dem Erdgas, das Sie dort tanken, sind 10% Biogas beigemischt.

Sämtliche Standorte von Erdgastankstellen in der Schweiz finden Sie auf [www.erdgasfahren.ch/tanken/tankstellenkarte/](http://www.erdgasfahren.ch/tanken/tankstellenkarte/)

## Biogas, ein natürlicher Kreislauf





Energie Service Biel/Bienne

Gottstattstrasse 4, rue de Gottstatt, Postfach / CP 4263, 2500 Biel/Bienne 4,  
Tel. 032 321 12 11, Fax 032 321 12 90, [www.esb.ch](http://www.esb.ch)