

# VOTRE GAZ NATUREL, FOURNI PAR ESB

Du gaz naturel pour les ménages, la production de chaleur et l'industrie  
Encore plus respectueux de l'environnement: biogaz et compensation CO<sub>2</sub>  
Rouler au gaz naturel



# LE GAZ NATUREL POUR VOTRE BIEN-ÊTRE – À BIENNE ET DANS LA RÉGION

Grâce au réseau de distribution de gaz naturel étanche et bien entretenu d'ESB, le gaz naturel s'affirme avec force sur le marché très convoité de la production de chaleur. Bien que le gaz naturel soit considéré comme une énergie non renouvelable, il présente une performance environnementale très élevée par rapport à d'autres sources d'énergie: les émissions de CO<sub>2</sub> du gaz naturel

sont plus faibles que celles du mazout, sa combustion ne produit ni suie ni poussières fines. Il est inoffensif pour l'homme, les animaux, les sols et les eaux. Il reste donc une source d'énergie intéressante dans l'environnement urbain. Son acheminement dans le réseau de conduites souterrain est simple, sûr et ne charge ni le paysage, ni les voies de circulation.

En contrôlant régulièrement nos propres installations privées et en renouvelant le réseau de conduites tel que planifié, nous nous engageons pour la sécurité dans le domaine du gaz naturel. Le gaz naturel est enrichi avec un parfum pour des raisons de sécurité et, contrairement au gaz liquide, il est plus léger que l'air.

## Le gaz naturel, une énergie fiable à un prix attrayant

ESB achète son gaz naturel sur le marché européen par le biais de son fournisseur partenaire, la Communauté de gaz du Mittelland. Grâce à cet approvisionnement commun, ESB profite de prix d'achat attrayants, dont vous bénéficiez directement en tant que client. Des stratégies d'approvisionnement à long terme et de bonnes relations commerciales garantissent une sécurité d'approvisionnement élevée en gaz naturel.

## Le produit optimal pour chaque client:

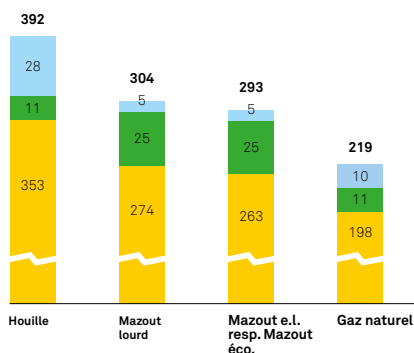
Ménage et cuisine	Ménages, de 0 à 2,9 kW de puissance
Commerces et chauffage	Chaleur, de 3 à 50 kW de puissance
Grands consommateurs	Industrie et biens immobiliers de 50 à 300 kW de puissance

Vous trouverez les listes de tarifs détaillées correspondantes sur [www.esb.ch](http://www.esb.ch)

## Le gaz naturel, la source d'énergie la plus respectueuse de l'environnement parmi les énergies fossiles

### Dégagement de dioxyde de carbone (CO<sub>2</sub>) et de méthane (CH<sub>4</sub>) des énergies fossiles

en g/kWh de combustible

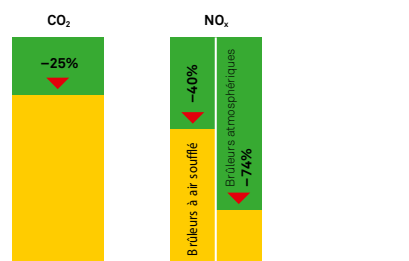


- Dégagement de méthane sur la chaîne d'alimentation en équivalent CO<sub>2</sub> (durée de vie 100 ans)
- Dégagement de CO<sub>2</sub> sur la chaîne d'alimentation
- Dégagement de CO<sub>2</sub> lors de la combustion

Source: commission d'enquête

### Soulagement de l'environnement par l'utilisation du gaz naturel à la place du mazout e.l. resp. mazout éco.

Valeurs moyennes pour des installations jusqu'à 70 kW (maison de 1 à 10 logements)



## Questions

Vous avez des questions sur nos offres de gaz naturel, les prix et les modalités? N'hésitez pas à nous appeler ou à nous écrire:  
Téléphone 032 321 13 00  
E-mail [info@esb.ch](mailto:info@esb.ch)  
Nous vous conseillons volontiers.

ESB se tient à vos côtés 24 h/24 en cas de fuite, d'odeur ou de panne de gaz ainsi que de dysfonctionnements d'appareils au gaz (chauffage, chauffe-eau, cuisinière, etc.):  
Téléphone 032 321 13 13

# LE GAZ NATUREL, ENCORE PLUS RESPECTUEUX DE L'ENVIRONNEMENT

## Le biogaz, une énergie renouvelable porteuse d'avenir

En utilisant du gaz naturel, vous contribuez activement dès aujourd'hui à la préservation de l'environnement. Faites un pas de plus avec le biogaz. Le biogaz proposé par ESB est produit en Suisse et injecté sur le lieu de production dans le réseau de gaz naturel. La production de biogaz n'utilise aucun aliment ou matière première renouvelable comme le maïs, le soja ou le colza. La production de biogaz ne génère donc aucune situation de concurrence avec la culture de produits alimentaires et de fourrage.

Contrairement au gaz naturel, dont la formation à partir de matières organiques a duré des millions d'années, le biogaz est une énergie renouvelable. Le biogaz est pratiquement neutre sur le plan des émissions de CO<sub>2</sub> car l'absorption de CO<sub>2</sub> par les plantes et la libération de CO<sub>2</sub> lors de la combustion sont chronologiquement proches l'une de l'autre. De ce fait, le biogaz est exonéré de la taxe carbone. Si vous commandez une part de biogaz, la taxe carbone ne portera que sur la part de gaz naturel restante.

## Le biogaz comme composant partiel ou intégral de votre consommation de gaz naturel

ESB vous propose quatre formules d'achat de biogaz. Vous pouvez choisir une part de 5 %, 20 % ou 50 % de biogaz ou 100 % de biogaz certifié «nature-made star». Vous trouverez les tarifs actuels du biogaz dans la liste des tarifs pour le biogaz et sur [www.esb.ch](http://www.esb.ch)

## Compensation des émissions de CO<sub>2</sub> de votre consommation de gaz naturel

ESB a été la première entreprise d'énergie en Suisse à proposer le produit de compensation volontaire des émissions de CO<sub>2</sub>. Le montant de la compensation est investi dans le projet myclimate «Cuisinières solaires pour Madagascar». Ce projet permet de réduire les émissions de CO<sub>2</sub> et de freiner la déforestation des forêts vierges de Madagascar. Parallèlement, la fabrication et la vente des fours solaires entraînent la création d'emplois pour la population locale.

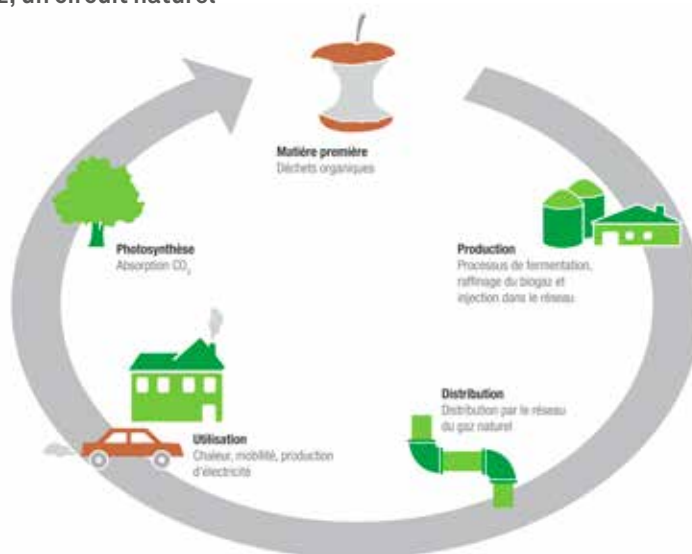
En tant que client-e abonné-e au gaz naturel d'ESB, apportez votre contribution à la protection du climat. Rien de plus simple avec la compensation volontaire des émissions de CO<sub>2</sub> proposée par ESB. Les frais supplémentaires pour une maison familiale (consommation de gaz naturel de 20 000 kWh par an) s'élèvent à env. CHF 7.- par mois (base tarifaire de 2015).

## Rouler au gaz naturel

ESB vous aide lors de l'achat d'un véhicule roulant au gaz naturel avec une subvention de CHF 1 000.-. Pour bénéficier de cette aide, la procédure est simple: envoyez-nous une copie du permis de circulation, une copie du contrat de vente du véhicule ainsi qu'un bulletin de versement afin que nous puissions vous virer la subvention. En contrepartie, nous souhaitons que vous fassiez généralement le plein à notre station de remplissage de gaz naturel, située au n° 8a de la rue du Chantier à Bienne. Le gaz naturel que vous y achèterez contient 10 % de biogaz.

Vous trouverez tous les sites des stations de remplissage de gaz naturel en Suisse sur [www.vehiculeagaz.ch/faire-le-plein/carte-des-stations-de-remplissage/](http://www.vehiculeagaz.ch/faire-le-plein/carte-des-stations-de-remplissage/)

## Le biogaz, un circuit naturel





Energie Service Biel/Bienne

Gottstattstrasse 4, rue de Gottstatt, Postfach / CP 4263, 2500 Biel/Bienne 4,  
Tel. 032 321 12 11, Fax 032 321 12 90, [www.esb.ch](http://www.esb.ch)